

Asignatura: Social	
Docente: Evelyn Maturana C.	Curso: Laboral 3 E
Objetivo de Aprendizaje: Reflexionar acerca de la discriminación en nuestra sociedad.	
Contenido: Inserción Social	
Habilidad: Analizar las conductas de discriminación en nuestra sociedad y entorno.	
Semana N°: 9 (Lunes 25 al Viernes 29 de Mayo)	

Links

- 1) <https://www.youtube.com/watch?v=ZY7pJK5oFYA>
- 2) https://www.youtube.com/watch?v=cGI_AP2Wy90
- 3) <https://www.youtube.com/watch?v=kvNcOZd5SAk>

Hola!!! Hoy trataremos un tema muy importante y para ello es indispensable que estés cómodo, en un lugar tranquilo para que puedas reflexionar acerca de este tema, lo más seguro que ya has escuchado hablar sobre él, ya que es indispensable que lo conozcas y lo practiques siempre y en todo lugar que te encuentres....

Siempre lo debes tener presente!!!!

1) Te invito a observar la siguiente noticia, copia el URL en YouTube

1)URL: <https://www.youtube.com/watch?v=ZY7pJK5oFYA>



Que te pareció la noticia anterior?

2) Realiza un dibujo con lo sucedido...



Para comenzar es importante que conozcas lo que significa
DISCRIMINACIÓN.

¿Qué es la discriminación?

La discriminación es una forma de violencia pasiva; convirtiéndose, a veces, este ataque en una agresión física. Quienes discriminan designan un trato diferencial o inferior en cuanto a los derechos y las consideraciones sociales de las personas, organizaciones y estados. Hacen esta diferencia ya sea por el color de la piel, etnia, sexo, edad, cultura, religión o ideología.

3) Aquí hay un video que te explica lo que es la discriminación, pega el URL en YouTube

2)URL: https://www.youtube.com/watch?v=cGI_AP2Wy90

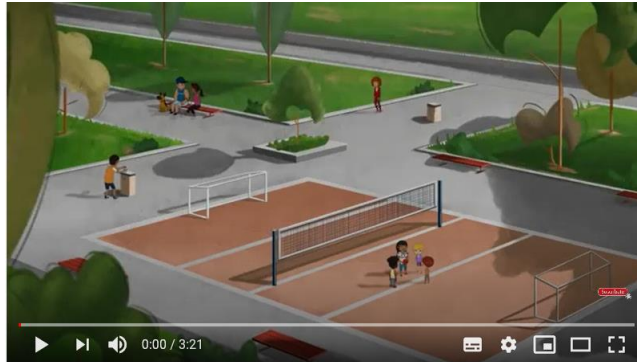


Los individuos que discriminan tienen una visión distorsionada de la esencia del hombre y se atribuyen a sí mismos características o virtudes que los ubican un escalón más arriba que ciertos grupos. Desde esa "altura" pueden juzgar al resto de los individuos por cualidades que no hacen a la esencia de estos. Muchas veces este rechazo se manifiesta con miradas odiosas o con la falta de aceptación en lugares públicos, trabajos o escuelas, acciones que afectan a la persona rechazada.



4) Observa el siguiente video, el cual expresa la discriminación al interior de una escuela y luego contesta las preguntas, pega el URL en YouTube

3)URL: <https://www.youtube.com/watch?v=kvNcOZd5SAk>




- ¿Conoces a personas que se les hace más difícil aceptar las diferencias que a otras, por qué será?

- ¿Cómo se puede superar la discriminación y cómo podemos aportar nosotros en esto?

- ¿Cuál es el daño que hace la discriminación a nuestra sociedad?

5) Une con una línea la imagen con el tipo de discriminación que muestra.

		<p>Discriminar a una persona por su edad</p>
		<p>Discriminar a una persona por ser mujer</p>
		<p>Discriminar a una persona por su color de piel</p>
		<p>Discriminar a una persona por su apariencia</p>
		<p>Discriminar a una persona por su discapacidad</p>
		<p>Discriminar a una persona por su credo religioso</p>

Para finalizar, es importante como ciudadano que sepas que...

En nuestra Constitución se establece que queda prohibida toda discriminación motivada por origen étnico o nacional, el género, la edad, las discapacidades, la condición social, las condiciones de salud, la religión, las opiniones, las preferencias sexuales, el estado civil o cualquier otra que atente contra la dignidad humana y tenga por objeto anular o menoscabar los derechos y libertades de las personas.




Entonces nuestra Constitución dice que no se te puede negar ningún derecho.



Social

Ahora que terminaste tu trabajo del mes, evalúa tu desempeño en casa. Para eso marca con una **X** el espacio de la carita que corresponda según tu conducta frente a lo realizado y aprendido.

Autoevaluación

Conducta			
Tuve interés por realizar la tarea dada.			
Seguí instrucciones dadas.			
Consulté las dudas con un familiar cercano.			
Reconozco que el trabajo es un aporte a la sociedad			
Comprendo lo que es la igualdad como derecho			
Comprendo concepto de participación			
Reconozco que la participación es importante para la comunidad			
Reconozco lo que es la discriminación			
Termine la actividades propuestas			

Simbología



= Mucho



= Más o menos



= Nunca

Buen trabajo!!!