

Asignatura: Lenguaje y comunicación solucionario		1
Docente: Evelyn Maturana C.	Curso: Laboral 3 E	
Objetivo de Aprendizaje: Conocer diferentes mitos y leyendas chilenas de la zona central.		
Contenido: Mitos y leyendas chilenas		
Habilidad: Reconocer las características de los mitos y leyendas chilenas.		
Semana Nº: 25 Jueves 01 de octubre		

Horario Semanal					
Tiempo	Lunes	Martes	Miércoles	Jueves	Viernes
9:00 - 10:00	Aprendizaje Empresa Profesora Evelyn	Matemáticas Profesora Evelyn	Vocacional Jefe taller Camila	Lenguaje Profesora Evelyn	Social Profesora Evelyn

Hola a todos y todas, hoy abordaremos el último tema relacionado con nuestras fiestas patrias, este es: **los mitos y las leyendas chilenas**, textos tradicionales de nuestra cultura popular y de la idiosincrasia chilena.

Pero... ¿Qué es un Mito y una Leyenda?

Los mitos son relatos sobre seres sobrenaturales, como dioses o monstruos, que sirven para explicar determinados hechos o fenómenos.

Las leyendas, en cambio, son **relatos de sucesos maravillosos o imaginarios encuadrados en cierto momento histórico**. Pese a que son utilizados como sinónimos, no siempre son intercambiables.

La leyenda y el mito tienen, sin embargo, ciertas similitudes: ambos han pasado de generación a generación por medio de la transmisión oral o escrita, ambos son relatos que buscan explicar un evento o fenómeno que resulta enigmático o misterioso.

A continuación te explicamos más en detalle qué es el mito y qué la leyenda.

	Mito	Leyenda
Definición	Relatos de sucesos o personajes fantásticos para explicar un aspecto de la realidad de manera simbólica.	Relatos de sucesos o personajes fantásticos para explicar un acontecimiento con un contexto real.
Cronología de los relatos	Antes de la aparición de la humanidad.	Tiempo y espacio concretos.
Personajes	Ficticios, simbólicos.	Reales o basados en personajes reales.
Origen de la historia	Metafísico. Los dioses transmiten la historia a la humanidad.	Testimonios de personas transmitidos de manera oral.
Tipos	<ul style="list-style-type: none"> Mitos cosmogénicos. Mitos teogónicos. Mitos antropogónicos Mitos fundacionales. Mitos morales. Mitos etiológicos. Mitos escatológicos. 	<ul style="list-style-type: none"> Leyendas históricas. Leyendas urbanas. Leyendas rurales. Leyendas locales. Leyendas etiológicas. Leyendas religiosas. Leyendas escatológicas.

Características de los mitos

Los mitos tienen unas características propias que los diferencian de otro tipo de relatos:

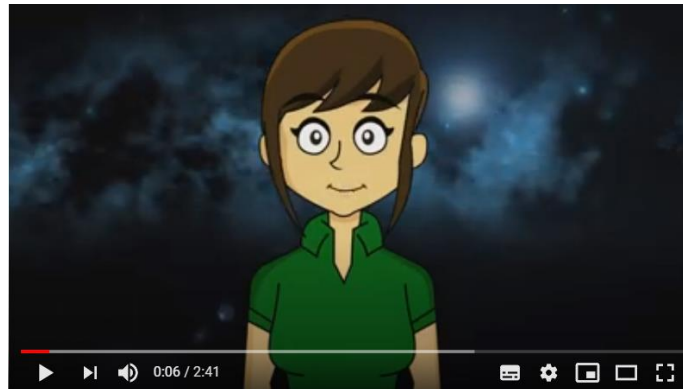
- **Es un relato de origen tradicional:** se transmiten de forma oral de una generación a otra.
- **Tienen un contexto fundacional:** las historias y relatos que componen un mito se ubican en un tiempo anterior a la presencia de la humanidad.
- **Tienen una carga religiosa o espiritual** (adoración de dioses fenómenos naturales).
- **Son fruto de la imaginación y la creatividad.**
- **Abordan temas universales:** la creación del universo y de la humanidad, los conflictos humanos, el amor, la violencia, el duelo, las guerras, etc.

Características de las leyendas

- **Ayudan a explicar aquello que es de difícil comprensión** para un grupo social, pero tiene al menos un rasgo o elemento real.
- **Tienen lugar en un contexto,** espacio o tiempo fácilmente reconocibles.
- **Pueden estar compuestas por una serie de relatos que giran alrededor de un mismo personaje o evento,** como es el caso de todas las historias sobre el *Cid Campeador* o *Robin Hood*.

1) Ahora te invito a observar el siguiente video que explica qué es una leyenda y un mito, pega el URL en YouTube

URL: <https://www.youtube.com/watch?v=sAQnrOhQt8M>



Mitos y Leyendas Chilenas



PUYO



Quando en los campos nace un animal con alguna malformación o contrahecho, se dice que fue obra del Puyo, un carnero con dos cabezas y tres patas, una criatura maligna y mágica que logra que la naturaleza se equivoque...

CHUMAIHUÉN



El Chumaihuén es el famoso monito del monte; ese que habita en el interior de la corteza de los árboles. Quien encuentre uno de los escasos ejemplares, jamás debe ponerlo en cautiverio, pues se trata de un marsupial inocente que ama la libertad. Una racha de buena suerte vendrá sobre el que haya hecho el preciado hallazgo...



Nadie mejor preparado para cuidar a los bebés y los niños, mientras las mujeres chilotas se dedican a las labores agrícolas. Esta criatura en forma de gusanillo es difícil de hallar, pero quien tiene la suerte de encontrarla entre las melgas de papas, nunca necesitará de una nana para a sus hijos.

COÑIPOÑI

El Cupido Chilote. La esperanza de todos los menos agraciados... Los isleños lo llaman para que les ayude a conquistar a las muchachas más hermosas. Ante los encantos del Ruende ninguna puede resistirse, y el hechizo las conduce directamente en brazos de quién ha invocado su poder y habilidad.



RUENDE

FIURA

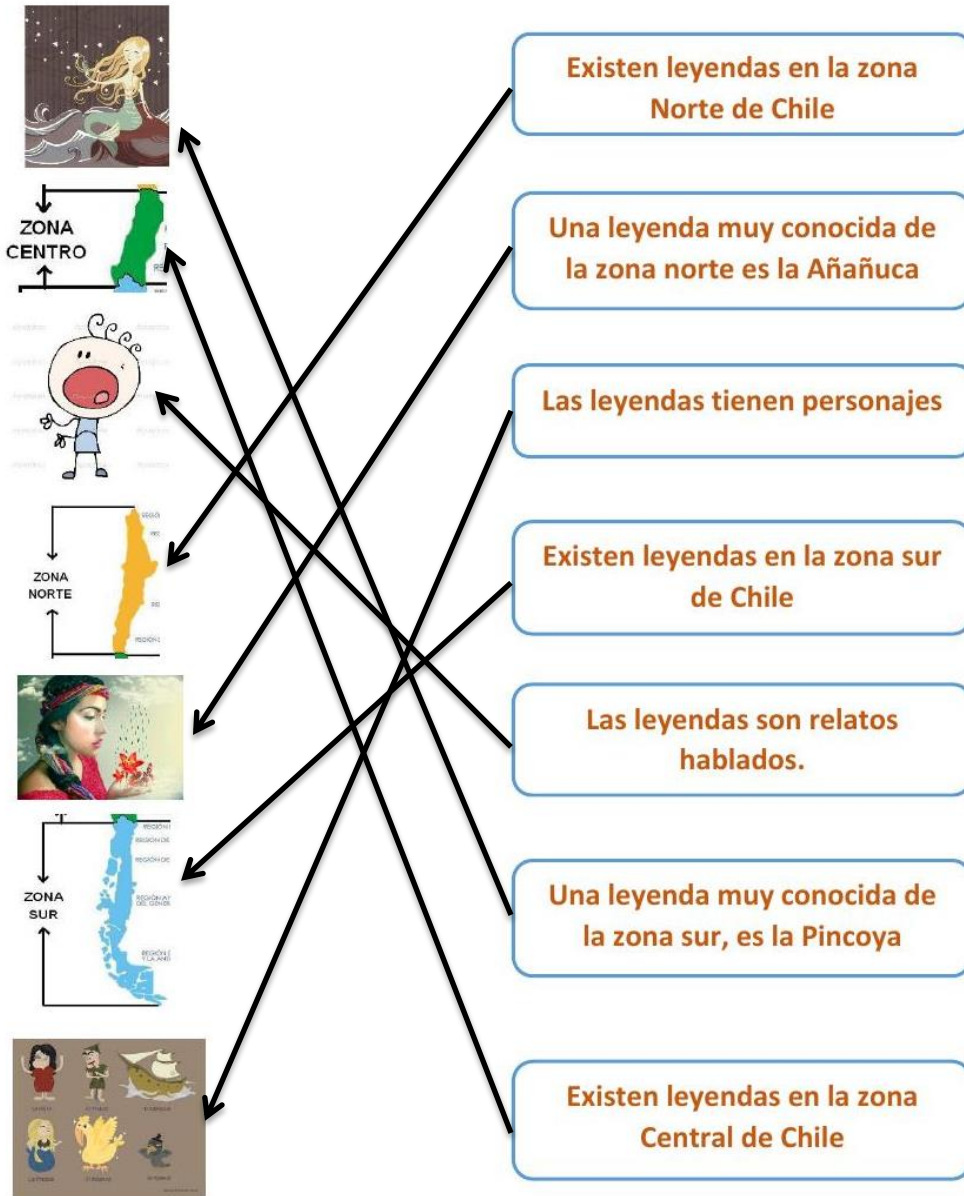
Horrible anciana que encarna los poderes maléficos de los bosques. Es por excelencia, la gran bruja de Chiloé. Se dice que podría ser la mujer del Trauco, y también, que le agrada enamorar a los hombres jóvenes...



Criatura de origen marino, que sin embargo nace en tierra firme. Desde allí debe hacer su viaje de regreso al mar. Es muy apetecido por los machis y brujos, pues su gran cuerno posee cualidades mágicas y curativas.

CAMAHUETO

Une los conceptos con la imagen que corresponde.






Buen trabajo

Lenguaje y Comunicación


Para concluir realizaras una autoevaluación de lo que lograste aprender.


Ahora que terminaste tu trabajo, evalúa tu desempeño en casa. Para eso marca con una **X** el espacio de la carita que corresponda según tu conducta frente a lo realizado y aprendido.


Autoevaluación

Conducta			
Tuve interés y me esforcé por recordar contenidos.			
Seguí instrucciones dadas.			
Observe videos propuestos			
Consulté las dudas con un familiar cercano.			
Comprendí lo que es una paya e invente una.			
Conocí diferentes cuentos chilenos y sus características principales			
Conocí diferentes fabulas chilenas y sus características principales			
Conocí diferentes leyendas chilenas y sus características principales			
Terminé las actividades dadas por la profesora			

Simbología

 = Mucho

 = Más o menos

 = Nunca