

Asignatura: Lenguaje y comunicación solucionario	
Docente: Evelyn Maturana C.	Curso: Laboral 3 E
Objetivo de Aprendizaje: Recordar y comprender texto narrativo, la fábula.	
Contenido: Texto narrativo	
Habilidad: Reconocer las características de una fábula.	
Semana N°: 20 (Lunes 17 al viernes 21 de agosto)	

Horario Semanal					
Tiempo	Lunes	Martes	Miércoles	Jueves	Viernes
9:00 - 10:00	Aprendizaje Empresa Profesora Evelyn	Matemáticas Profesora Evelyn	Vocacional Jefe taller Camila	Lenguaje Profesora Evelyn	Social Profesora Evelyn

Nos encontramos nuevamente en esta tercera semana de agosto, hoy trabajaremos con un texto narrativo muy conocido por ustedes este es **la Fábula.**

Pero... ¿Qué es una fábula?

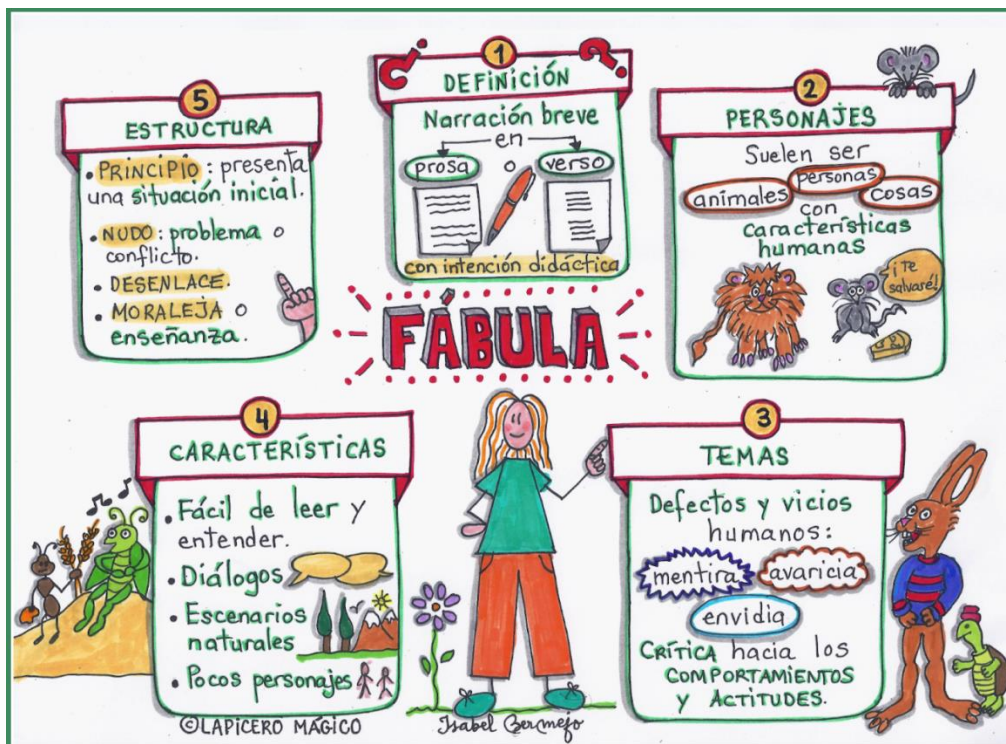
La **fábula** es una composición literaria narrativa breve, generalmente en prosa o en verso, en la que los personajes principales suelen ser animales o cosas inanimadas que hablan y actúan como seres humanos. Cada fábula cuenta, en estilo llano, una sola y breve historia o anécdota que alberga una consecuencia aleccionadora. Posee "una intención y redacción didáctica de carácter ético y universal" que casi siempre aparece al final y más raramente al principio, llamada generalmente moraleja.

1) Ahora te invito a observar el siguiente video para comprender las características de una fábula, pega el URL en YouTube

URL: <https://www.youtube.com/watch?v=-Jfc6bbJ2vo>



Características de una fábula



Elementos de una fábula



Estructura de una fábula

Inicio: se presenta a los personajes y la trama principal de la historia.

Desarrollo: se desarrollan los acontecimientos. Se presenta el nudo o el conflicto.

Desenlace: se soluciona el conflicto.

Moraleja: se presenta la enseñanza que deja la historia.

2) Ahora realizaremos algunas actividades para aplicar lo aprendido. Escucha la siguiente **fábula** y responde las preguntas que se leen a continuación.

URL <https://www.youtube.com/watch?v=W7CgjL1y-iY>



3) Según lo escuchado marca la alternativa correcta:

- El personaje de esta fábula es:
 - a) una cosa
 - b) un animal**
 - c) una persona

- Esta fábula estará escrita en:
 - a) en prosa**
 - b) en verso
 - c) ninguna de las anteriores

- El escenario de esta fábula es:
 - a) la ciudad
 - b) el bosque**
 - c) una habitación

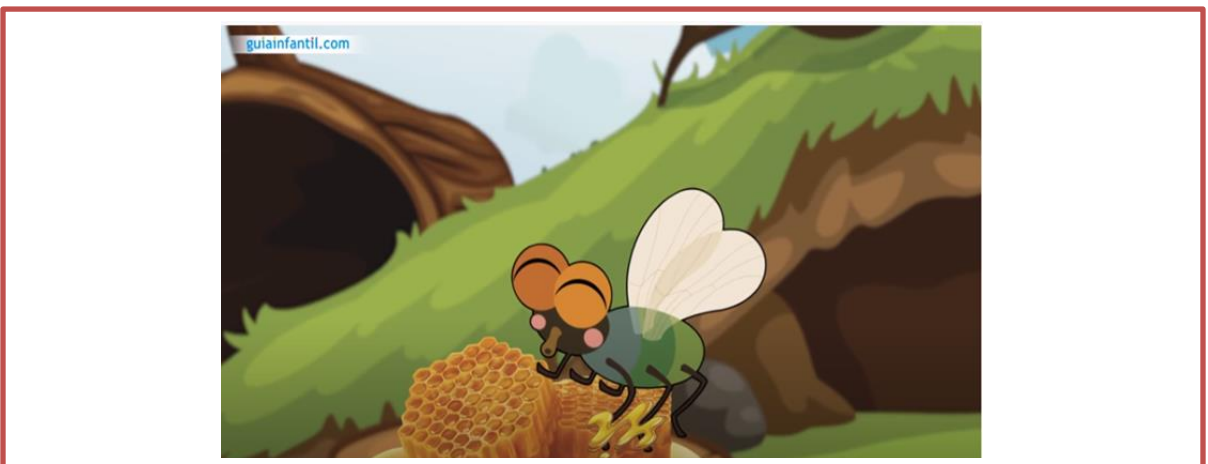
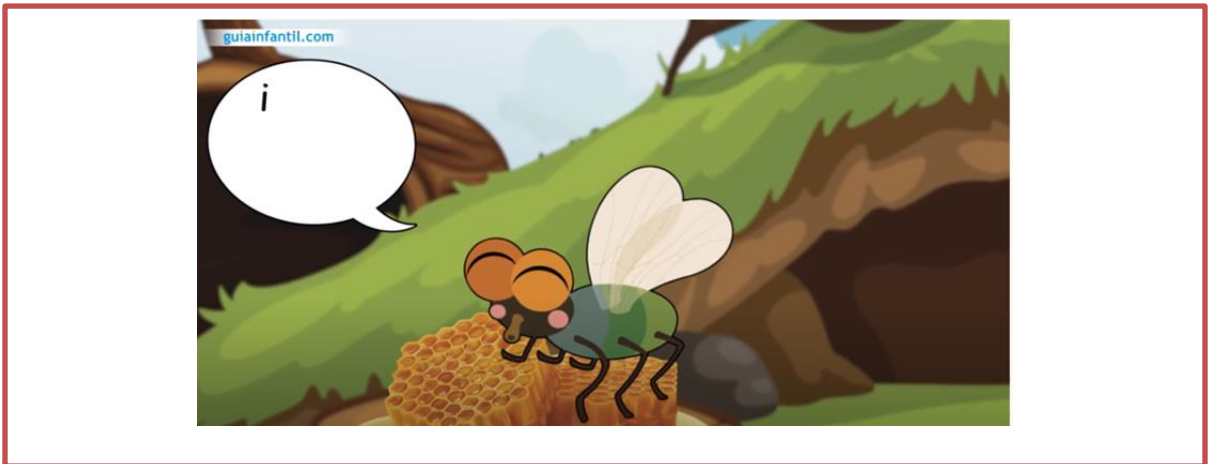
- La mosca tenía:
 - a) hambre**
 - b) sed
 - c) sueño

- La mosca encontró en un árbol:
 - a) una sopa
 - b) una miga de pan
 - c) una rica miel**

- La mosca era:
 - a) era golosa**
 - b) era impaciente
 - c) ninguna de las anteriores

- La moraleja de esta fábula es:
 - a) que no hay que engañar
 - b) que no hay que dejarse llevar por un momento de placer
 - c) ambas anteriores correctas
- La fábula posee en su estructura:
 - a) un inicio y un desarrollo
 - b) un inicio y una moraleja
 - c) un inicio, desarrollo, desenlace y moraleja

4) Toda fábula posee una estructura, estas son **un inicio, un desarrollo, un final y además una moraleja**, ahora según lo narrado en la fábula dibuja:





Buen trabajo!!