

Asignatura: Lenguaje y comunicación	
Docente: Evelyn Maturana C.	Curso: Laboral 3 E
Objetivo de Aprendizaje: Recordar y comprender texto narrativo, la leyenda.	
Contenido: Texto narrativo	
Habilidad: Reconocer las características de una leyenda.	
Semana N°: 21 (Lunes 24 al viernes 28 de agosto)	

Horario Semanal					
Tiempo	Lunes	Martes	Miércoles	Jueves	Viernes
9:00 - 10:00	Aprendizaje Empresa Profesora Evelyn	Matemáticas Profesora Evelyn	Vocacional Jefe taller Camila	Lenguaje Profesora Evelyn	Social Profesora Evelyn

Nos encontramos nuevamente en esta última semana de agosto, hoy trabajaremos con un texto narrativo muy conocido por ustedes este es
la Leyenda.

Pero... ¿Qué es una Leyenda?

Las **leyendas** son relatos donde se narran con mucha imaginación, cuentos basados en la realidad. Su vocablo significa "relatos para ser leídos".

Narración popular que cuenta un hecho real o fabuloso adornado con elementos fantásticos o maravillosos del folclore, que en su origen se transmite de forma oral.

Composición poética extensa que narra hechos legendarios.

Una leyenda es una narración sobre hechos sobrenaturales, naturales o una mezcla de ambos que se transmite de generación en generación de forma oral o escrita. Generalmente, el relato se sitúa de forma imprecisa entre el mito y el suceso verídico, lo que le confiere cierta singularidad.

1) Ahora te invito a observar el siguiente video para comprender las características de una Leyenda, pega el URL en YouTube

URL: <https://www.youtube.com/watch?v=wzM2xzQftXo>



Características de la Leyenda

Las **leyendas** son narraciones fantásticas que intentan explicar algo. Por ejemplo:

- el origen de un pueblo;
- algunos fenómenos de la naturaleza (la lluvia, los relámpagos, los truenos);
- las características de ciertos animales y plantas;
- el surgimiento de montañas y ríos, entre otros.

Como la mayoría de las narraciones, en las leyendas se pueden reconocer tres momentos:

inicio

desarrollo

desenlace

Generalmente, las leyendas son anónimas, es decir, no se sabe quién las creó y se transmiten en forma oral.

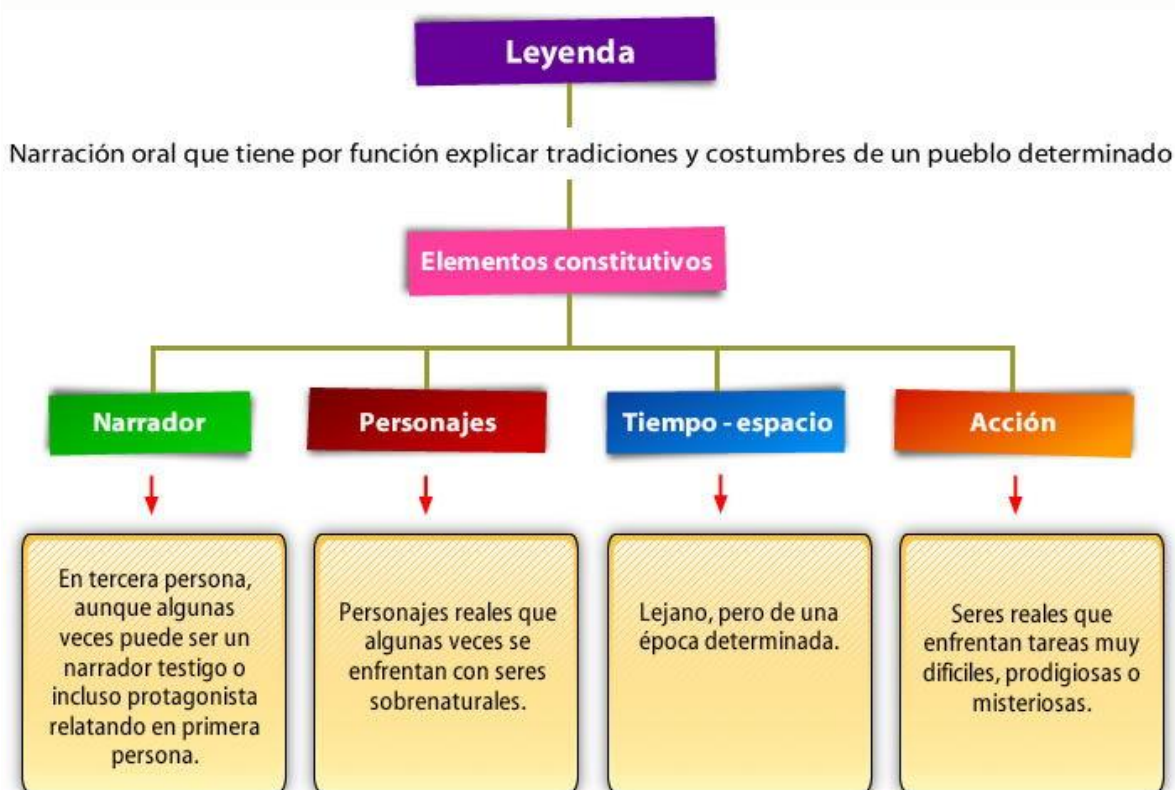


2) Observa el siguiente video con algunos ejemplos de leyendas y sus características

URL <https://www.youtube.com/watch?v=XUYGwZdB3HI>

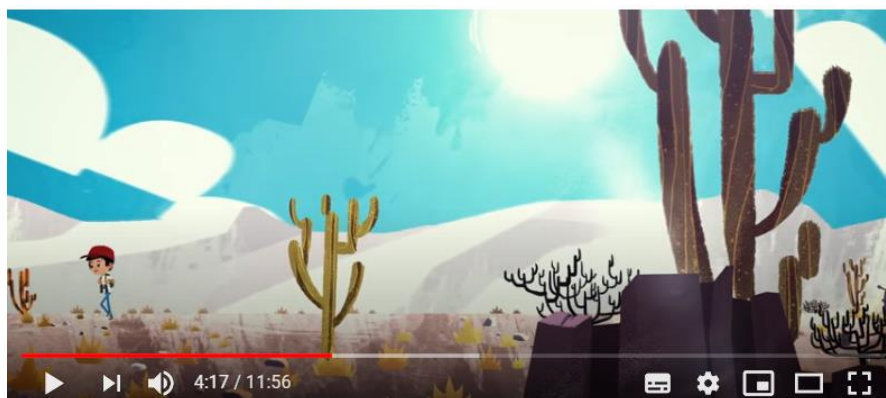


Elementos de una leyenda



2) Ahora realizaremos algunas actividades para aplicar lo aprendido. Escucha la siguiente **leyenda** y responde las preguntas que se leen a continuación.

URL https://www.youtube.com/watch?v=z6y4kf3_-4M



3) Según lo escuchado marca la alternativa correcta:

- El personaje de esta leyenda es:
 - a) una cosa
 - b) un animal
 - c) una persona

- Esta fábula estará descrita en:
 - a) en prosa
 - b) en verso
 - c) ninguna de las anteriores

- El escenario de esta leyenda es:
 - a) el desierto
 - b) el bosque
 - c) una habitación

- El alicanto era un ser:
 - a) oscuro
 - b) luminoso
 - c) temeroso

- Que querían robarle al Alicanto
 - a) su corazón
 - b) su espada
 - c) su oro

- La leyenda posee seres:
 - a) fantásticos
 - b) reales
 - c) ambas alternativas son correctas

4) Toda leyenda posee una estructura, estas son **un inicio, un desarrollo, un final**, ahora según lo narrado en la leyenda dibuja:

Inicio

Desarrollo

Final




Buen trabajo!

Lenguaje y Comunicación


Para concluir realizaras una autoevaluación de lo que lograste aprender.


Ahora que terminaste tu trabajo, evalúa tu desempeño en casa. Para eso marca con una **X** el espacio de la carita que corresponda según tu conducta frente a lo realizado y aprendido.


Autoevaluación

Conducta			
Tuve interés y me esforcé por recordar contenidos.			
Seguí instrucciones dadas.			
Observe videos propuestos			
Consulté las dudas con un familiar cercano.			
Comprendí lo que es un texto narrativo			
Comprendí características del cuento como texto narrativo			
Comprendí características de la leyenda como texto narrativo			
Comprendí características del fábula como texto narrativo			
Terminé las actividades dadas por la profesora			

Simbología

 = Mucho

 = Más o menos

 = Nunca