

Asignatura: Social	
Docente: Evelyn Maturana C.	Curso: Laboral 3 E
Objetivo de Aprendizaje: Identificar el aporte propio y el del otro al grupo curso, en pro del fortalecimiento de la convivencia escolar y/o el logro de objetivos en común	
Contenido: Sociabilidad y relaciones interpersonales	
Habilidad: Reconocer el aporte propio y el del otro para fortalecer la convivencia.	
Semana N°: 18 (Lunes 03 al viernes 07 de agosto)	

Horario Semanal					
Tiempo	Lunes	Martes	Miércoles	Jueves	Viernes
9:00 - 10:00	Aprendizaje Empresa Profesora Evelyn	Matemáticas Profesora Evelyn	Vocacional Jefe taller Camila	Lenguaje Profesora Evelyn	Social Profesora Evelyn

Hola!! Queridos alumnos y alumnas, nos encontramos nuevamente, ahora en el mes de agosto.

Comenzamos una nueva unidad donde aprenderemos sobre **sociabilidad y relaciones interpersonales**, o sea la capacidad de reconocer en otros y en nosotros mismos el aporte hacia una adecuada convivencia escolar, a pesar de que no estamos juntos, debido a la pandemia, es muy importante reconocer siempre la importancia de mantener adecuadas relaciones interpersonales, para cuando volvamos a reunirnos lo hagamos manteniendo siempre el respeto hacia el otro.

Es importante recalcar la importancia de valorar el aporte de cada uno y del grupo en pro del bienestar común y el logro de los objetivos y metas trazadas.

1) Te invito en esta primera actividad a encerrar en un círculo de color, las cualidades positivas que tú crees que tienes como persona, como compañero o compañera de curso.



2) ¿Qué cualidades positivas en general, crees tú que denotan tus compañeros, para ser un aporte para la buena convivencia de nuestro curso? Anota una cualidad positiva que le encuentras a cada uno de tus compañeros o compañeras.

Compañero o compañera	Cualidad positiva
Maritza	Cooperadora
Thalia	Atenta
Danllhely	Trabajadora
Nicolás	Sincero
Valeria	Cariñosa
Claudia	Ordenada
Gonzalo	Atento
Denisse	Tranquila
Javier	Confiado
Daniela Torrealba	Agradable
Francisca	Simpática
Daniela Morales	Sencilla

Es importante reconocer la importancia de valorar el aporte de cada sujeto al grupo, en pro del bienestar común y el logro de los objetivos y metas trazadas.

Cada persona tiene un don o posee características que puede poner al servicio del grupo para alcanzar una meta o un sueño compartido.

3) Ahora que reconoces tu aporte como persona y el de los otros al grupo curso, realiza un compromiso personal, donde te responsabilizas por adoptar una actitud positiva y en pro del fortalecimiento de la convivencia escolar y el logro de objetivos futuros cuando nos volvamos a encontrar.

Yo,.....me comprometo a adoptar una
actitud positiva y en pro del fortalecimiento de la
convivencia escolar y el logro de los objetivos comunes del
curso.

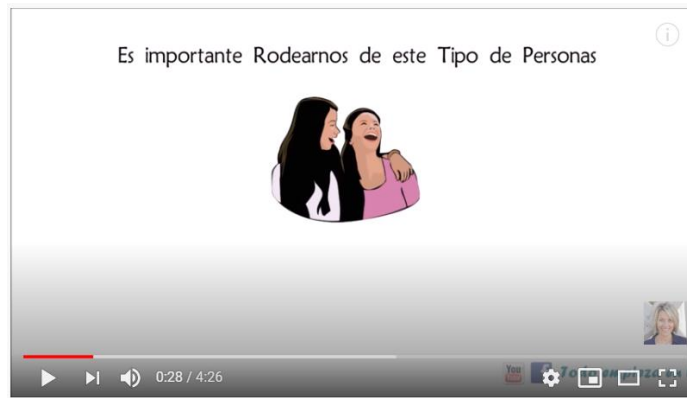
Así también a mantener mis cualidades positivas y el
respeto hacia mis compañeros y compañeras para cuando
nos volvamos a encontrar.

.....

Firma

4) Observa el siguiente video, que te muestra las características de una persona con cualidades positivas, pega el URL en YouTube

URL: https://www.youtube.com/watch?v=U_8Bs1Y6QJU



5) Cuáles son tus cualidades negativas, crees que puedes modificar y trabajar en tus conductas negativas, para ser una persona fascinante?

Soy desordenado, poco amable.

Me pondré una meta para ordenar todos los días mi pieza y seré amable con mis padres, lo intentaré diariamente aunque me cueste.

Buen trabajo!!!