



Colegio
Ricardo Olea
CORMUN RANCAGUA

VOCACIONAL

Docente: Constanza Ortiz Pichun

Curso: Laboral 3B

Objetivo de Aprendizaje: Desarrollar gusto por obras de arte, con motivo de efeméride.

Contenido: Land Art

Habilidad: Crear obra de arte de tipo Land Art.

Semana N°: 9 (Lunes 25 al Viernes 29 de Mayo)

PANORAMA SEMANAL

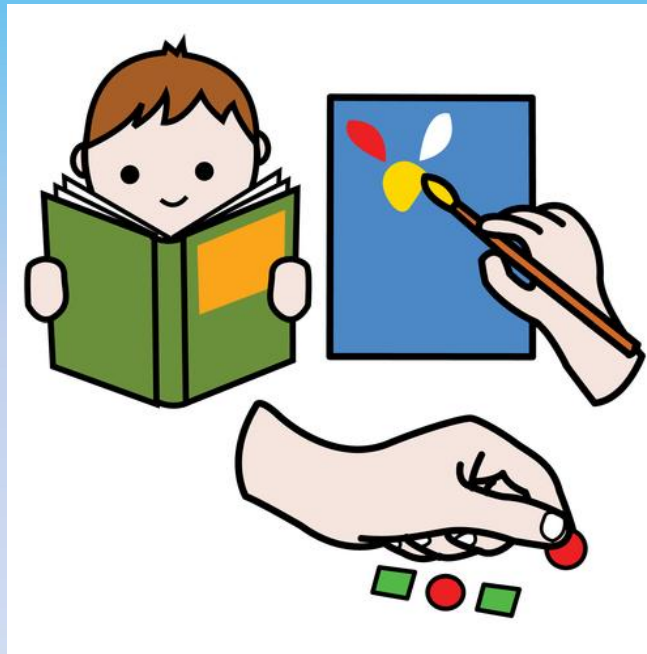
ASIGNATURA	SOCIAL	VOCACIONAL	FÍSICO-MOTOR	COGNITIVO FUNCIONAL
CANTIDAD DE TIEMPO SEMANAL	90 MINUTOS	90 MINUTOS	90 MINUTOS	90 MINUTOS

HORARIO SUGERIDO

LUNES	MARTES	MIÉRCOLES	JUEVES	VIERNES
SOCIAL (20 MINUTOS)	SOCIAL (20 MINUTOS)	SOCIAL (20 MINUTOS)	SOCIAL (20 MINUTOS)	SOCIAL (20 MINUTOS)
VOCACIONAL (90 MINUTOS)	COGNITIVO FUNCIONAL (45 MINUTOS)	FÍSICO-MOTOR (45 MINUTOS)	COGNITIVO FUNCIONAL (45 MINUTOS)	FÍSICO-MOTOR (45 MINUTOS)

PICTOGRAMA DE LA ACTIVIDAD

VOCACIONAL



- Los días 29, 30 y 31 de mayo de 2020 se celebrará el **día del patrimonio cultural** en casa, a raíz de la crisis sanitaria COVID-19.
- Es por esto que realizaremos una obra de arte para nuestro propio patrimonio cultural: "**Mi casa**", utilizando la técnica Land Art.

¿Qué es Land Art?

- El *Land Art* o *Earth Art* es una corriente del arte contemporáneo en la que se crean obras en plena naturaleza utilizando los materiales que encontramos en ella: palos, piedras, hielo...



Para **iniciar**, debes dirigirte a un espacio donde puedas encontrar materiales directamente de la naturaleza, ya que nuestra técnica a utilizar es el Land Art.



Tierra

Hojas caídas
de árboles o
plantas.

Piedras de
diferentes
tamaños.

!Ahora es tú turno de crear!

A continuación se expondrán algunos ejemplos.



Finalmente, toma una fotografía de tu obra de arte.

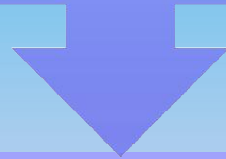


Responde las siguientes preguntas:

1. ¿Sólo utilizaste materiales de la naturaleza?
2. ¿Cuál fue el material que más te gustó?
3. ¿Te gustó la actividad?

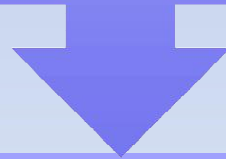
NIVEL DE INTENSIDAD DE APOYO

Inicio: El/la estudiante puede cooperar en la recolección de los materiales, o bien dar a mostrar los materiales con los que se trabajará, verbalizando cada uno.



Desarrollo: Acompañar el proceso reforzando las instrucciones de manera verbal.

Si es necesario brindar apoyo asistencial tomando la mano del/la estudiante para realizar Land Art.



Cierre: Apoyar de manera asistencial la acción de fotografiar.
Guiar la mediación de las preguntas, de manera verbal.

Registro de proceso

ESCALA DE NIVEL DE APOYO

A: Desarrolla de forma autónoma la actividad

AP: Apoyo parcial (requiere de apoyo verbal para realizar la actividad)

AFP: Apoyo físico parcial (requiere de apoyo físico en algún momento de la actividad)

AFT: Apoyo físico total (requiere de apoyo físico durante toda la actividad)

CONDUCTA	LUNES	MARTES	MIÉRCOLES	JUEVES	VIERNES
Reconoce objeto: Tierra					
Reconoce objeto: Hojas					
Reconoce objeto: Flores					
Reconoce objeto: Palos					
Fotografía su Land Art					

SUGERENCIAS GENERALES

- Resaltar logros de manera verbal.
- Evitar resaltar el error de manera verbal o gestual.
- Si usted observa que el/la estudiante es capaz de realizar la actividad de manera autónoma, supervise y brinde el espacio.

**“Aprender es descubrir
que algo es posible”**