



Colegio
Ricardo Olea
CORMUN RANCAGUA

Área: Vocacional

Docente: Vanessa Vilches Suárez

Curso: Laboral 3B

Unidad: "Crea decora"

Objetivo de Aprendizaje: Participar en el desarrollo de proyectos grupales e individuales que entreguen oportunidades para planificar, construir y/o reparar diferentes objetos y estructuras a partir de situaciones problemáticas de la cotidianeidad.

Contenido: Motricidad fina.

Habilidad: Aplicar técnicas de decoración

Semana N°: 32 (Jueves 18 de Noviembre a las 12:00 hrs.)

• HORARIO SUGERIDO

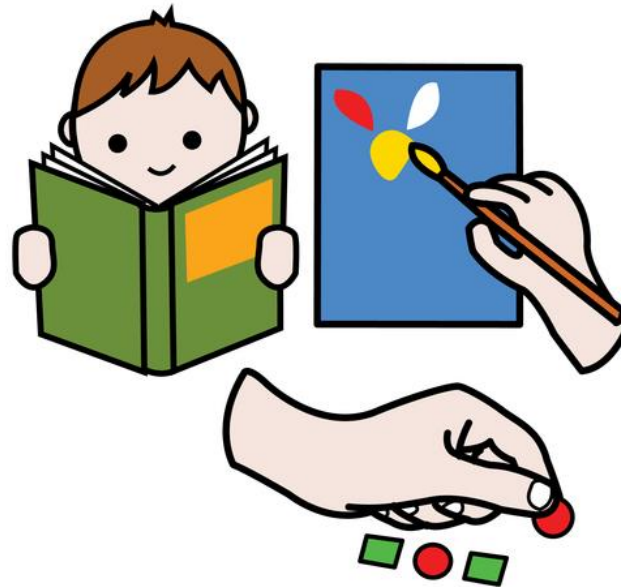
LUNES	MARTES	MIERCOLES	JUEVES	VIERNES
				SOCIAL (90 MINUTOS)
FÍSICO-MOTOR (90 MINUTOS)	COGNITIVO FUNCIONAL (90 MINUTOS)		VOCACIONAL (90 MINUTOS)	

• HORARIO CLASES ON LINE

LUNES	MARTES	MIERCOLES	JUEVES	VIERNES
				SOCIAL (11:30 a 12:30)
FÍSICO-MOTOR 14:30 a 15:30	COGNITIVO FUNCIONAL 12:00 a 13:00		VOCACIONAL 12:00 a 13:00	

PICTOGRAMA DE LA ACTIVIDAD

ACTIVIDAD MANUAL



Instrucciones de conexión

Clase online: jueves 12 de Noviembre las 12:00 hrs.

1. Reúne los materiales necesarios para la actividad.
2. Busca un espacio dentro de casa exclusivamente para trabajar en la actividad de vocacional.
3. Ingresa al link que llegará a tu correo.
4. Comienza la clase online.

Materiales:

- Porta tolla nova de madera
- Pintura
- Pinceles o Brocha
- Cinta
- Silicona

Instrucciones

1. Selecciona tus colores preferidos para decorar porta toalla nova.



2. Comienza a pintar porta toalla nova con color seleccionado.



3. Dejan secar y decoran utilizado cinta de genero.



Finalmente...

- Comparte tu trabajo con tus compañeros y compañeras.
- Lava y seca tus pinceles.
- Guarda y ordena los materiales

