



Colegio
Ricardo Olea
CORMUN RANCAGUA

Área: Cognitivo Funcional

Docente: Constanza Ortiz Pichun

Curso: Laboral 3B

Objetivo de Aprendizaje: Identificar y ampliar progresivamente el vocabulario relacionado con la denominación de los distintos tipos de prendas de vestir, de calzados y de accesorios, así como sus características distintivas de acuerdo a las temporadas, a las condiciones climáticas y a las actividades a desarrollar.

Contenido: Vocabulario Invierno

Habilidad: Identificar prendas exclusivamente de invierno, e incrementar al vocabulario cotidiano.

Semana N°: 16 (Martes 14 de julio a las 15:00 hrs.)



• HORARIO SUGERIDO

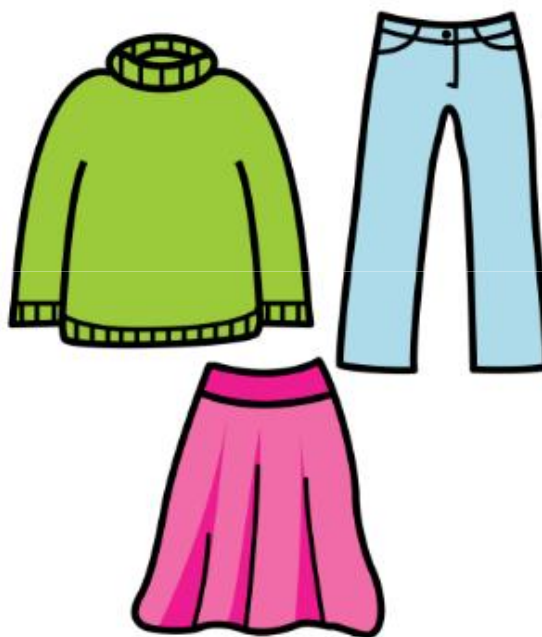
| LUNES | MARTES | MIERCOLES | JUEVES | VIERNES |
|------------------------------|--|------------------------|----------------------------|------------------------------|
| SOCIAL (20 MINUTOS) | SOCIAL (20 MINUTOS) | SOCIAL (20 MINUTOS) | SOCIAL (20 MINUTOS) | SOCIAL (20 MINUTOS) |
| FÍSICO-MOTOR (45 MINUTOS) | COGNITIVO FUNCIONAL (90 MINUTOS) | | VOCACIONAL (90 MINUTOS) | FÍSICO-MOTOR (45 MINUTOS) |

• HORARIO CLASES ON LINE

| LUNES | MARTES | MIERCOLES | JUEVES | VIERNES |
|------------------------------|---|------------------------|-----------------------------|------------------------------|
| SOCIAL (20 MINUTOS) | SOCIAL (20 MINUTOS) | SOCIAL (20 MINUTOS) | SOCIAL (20 MINUTOS) | SOCIAL (20 MINUTOS) |
| FÍSICO-MOTOR (45 MINUTOS) | 15:00 a 16:30 COGNITIVO FUNCIONAL | | 15:00 a 16:30 VOCACIONAL | FÍSICO-MOTOR (45 MINUTOS) |

PICTOGRAMA DE LA ACTIVIDAD

VOCABULARIO INVIERNO



Instrucciones

Clase online: Martes 14 de julio a las 15:00 hrs.

1. Busca un espacio dentro de casa exclusivamente para trabajar en la actividad de cognitivo funcional.
2. Ingresa al link que llegará a tu correo.
3. Comienza la clase online.

• Para comenzar, activemos nuestros conocimientos previos: ¿A qué pertenecen las imágenes?





¿Cómo nos vestimos en el invierno?



INSTRUCCIONES

1. Identificar prendas de vestir en la presentación
2. Identificar prendas de vestir de su realidad
3. Comparar las imágenes con prendas reales.

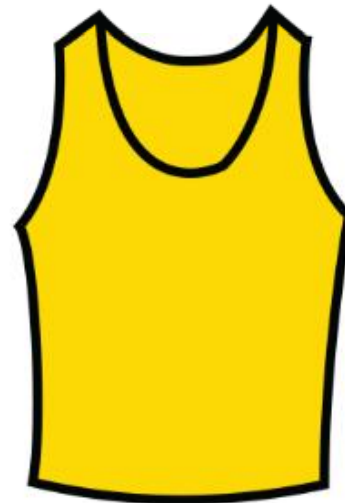
1

¿Conoces esta prenda?

CAMISETA



CAMISETA



¿Usas camisetas?

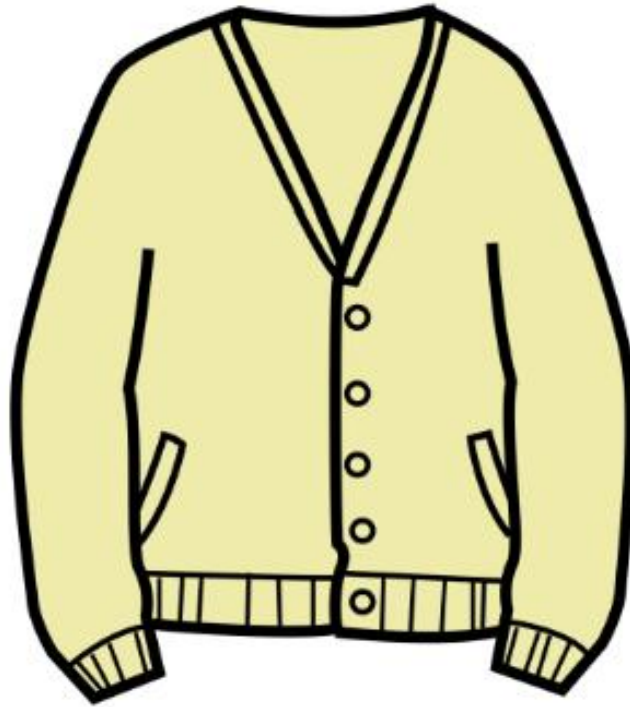
- Busquemos camisetas en nuestros closet para compartirlas con los y las compañeros/as.
- Comparémosla con la imagen: ¿En qué se parecen? ¿En qué se diferencian?



2

¿Conoces esta prenda?

CHALECO



¿Usas chaleco?

- Busquemos chalecos en nuestros closet para compartirlos con los y las compañeros/as.
- Comparémoslos con las imágenes: ¿En qué se parecen? ¿En qué se diferencian?



3

¿Conoces esta prenda?

CHAQUETA



¿Usas chaqueta?

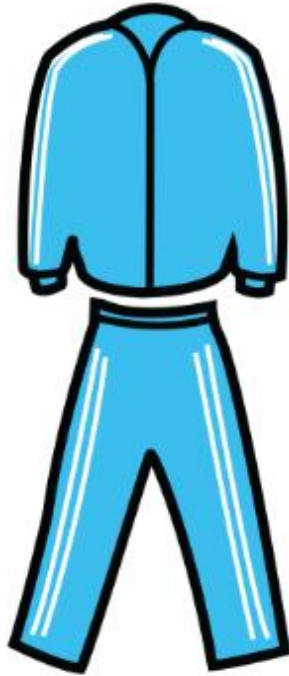
- Busquemos chaquetas en nuestros closet para compartirlas con los y las compañeros/as.
- Comparemos la prenda con la imagen: ¿En qué se parecen? ¿En qué se diferencian?



4

¿Conoces esta prenda?

BUZO



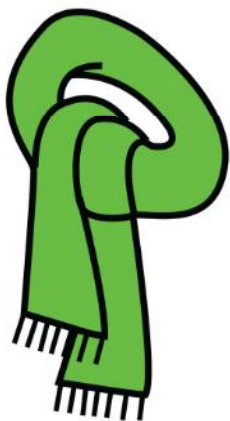
¿Usas buzo?

- Busquemos buzos en nuestros closet y las para compartirlas con los y las compañeros/as.
- Comparémoslos con las imágenes: ¿En qué se parecen? ¿En qué se diferencian?

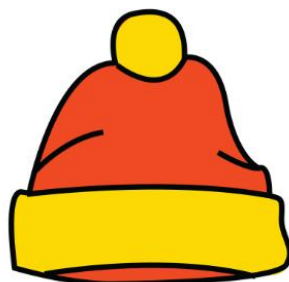


¿Conoces estos accesorios?

BUFANDA



GORRO



GUANTES



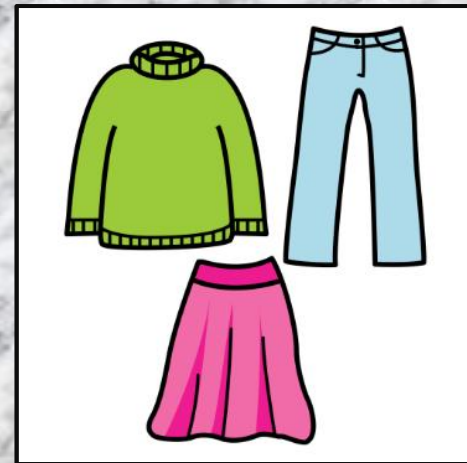
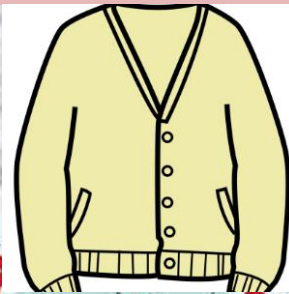
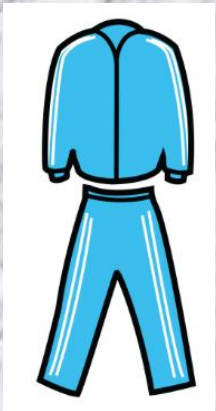
¿Usas bufanda, gorro o guantes?

- Busquemos los accesorios en nuestros closet y las para compartirlas con los y las compañeros/as.
- Comparémoslos con las imágenes: ¿En qué se parecen? ¿En qué se diferencian?



Finalmente...

- ¿Podrías contarnos cuál fue tu prenda favorita?
- ¿Había alguna prenda que no conocías?



SUGERENCIAS GENERALES

Resaltar logros de manera verbal.

Evitar resaltar el error de manera verbal o gestual.

Si usted observa que el/la estudiante es capaz de realizar la actividad de manera autónoma, supervise y brinde el espacio.

!No olvides disfrutar las actividades;

!Hasta la próxima semana;

| Nombre estudiante: | | | |
|--|----------------|----------------|--------------------|
| Indicadores | Siempre | A veces | Escasamente |
| Identifica vestuario y calzado, según estación del año. | | | |
| Sabe cuándo es oportuno cambiar vestuario y calzado, según condiciones climáticas. | | | |
| Identifica características propias del invierno. | | | |
| Identifica objetos asociados al invierno. | | | |
| Comparte prendas favoritas de invierno. | | | |
| Solicita ayuda para superar desafíos personales. | | | |

...
Cree en ti

≡ Y TODO SERÁ ≡

POSIBLE

*mr.
wonderful**