



Colegio
Ricardo Olea
CORMUN RANCAGUA

Área: Cognitivo Funcional

Docente: Constanza Ortiz Pichun

Curso: Laboral 3B

Objetivo de Aprendizaje: Desarrollar gradual sentido de pertenencia por el entorno familiar; conocimiento de sus integrantes, parentescos, roles, responsabilidades compartidas, historia, costumbres, creencias, valores, intereses, proyectos, etc.

Contenido: Comunicación, Familia.

Habilidad: Realizar árbol genealógico.

Semana N°: 12 (Lunes 15 al Viernes 19 de Junio)

PANORAMA SEMANAL

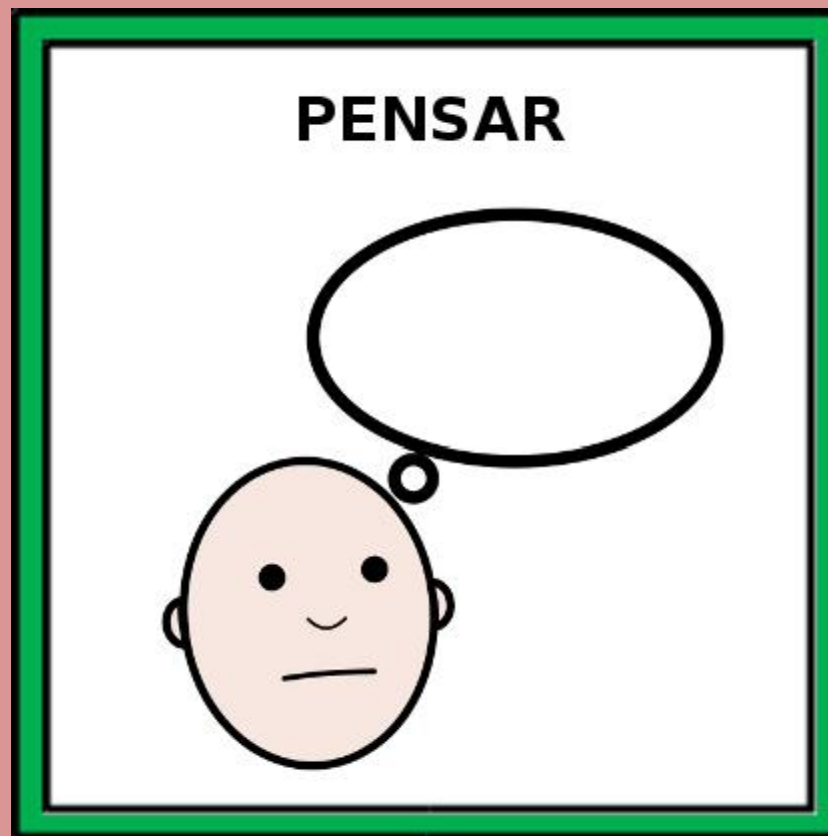
ASIGNATURA	SOCIAL	VOCACIONAL	FÍSICO-MOTOR	COGNITIVO FUNCIONAL
CANTIDAD DE TIEMPO SEMANAL	90 MINUTOS	90 MINUTOS	90 MINUTOS	90 MINUTOS

HORARIO SUGERIDO

LUNES	MARTES	MIÉRCOLES	JUEVES	VIERNES
SOCIAL (20 MINUTOS)	SOCIAL (20 MINUTOS)	SOCIAL (20 MINUTOS)	SOCIAL (20 MINUTOS)	SOCIAL (20 MINUTOS)
VOCACIONAL (45 MINUTOS)	COGNITIVO FUNCIONAL (45 MINUTOS)	VOCACIONAL (45 MINUTOS)	COGNITIVO FUNCIONAL (45 MINUTOS)	FÍSICO-MOTOR (45 MINUTOS)
		FÍSICO-MOTOR (45 MINUTOS)		

Realizar 2 veces por semana, por 45 minutos.

PICTOGRAMA DE LA ACTIVIDAD



1. Para comenzar la actividad, primero es necesario realizar una revisión a las fotografías que tomaste a los y las integrantes de tu familia.



2. Se puede acompañar el proceso, observando fotografías familiares.

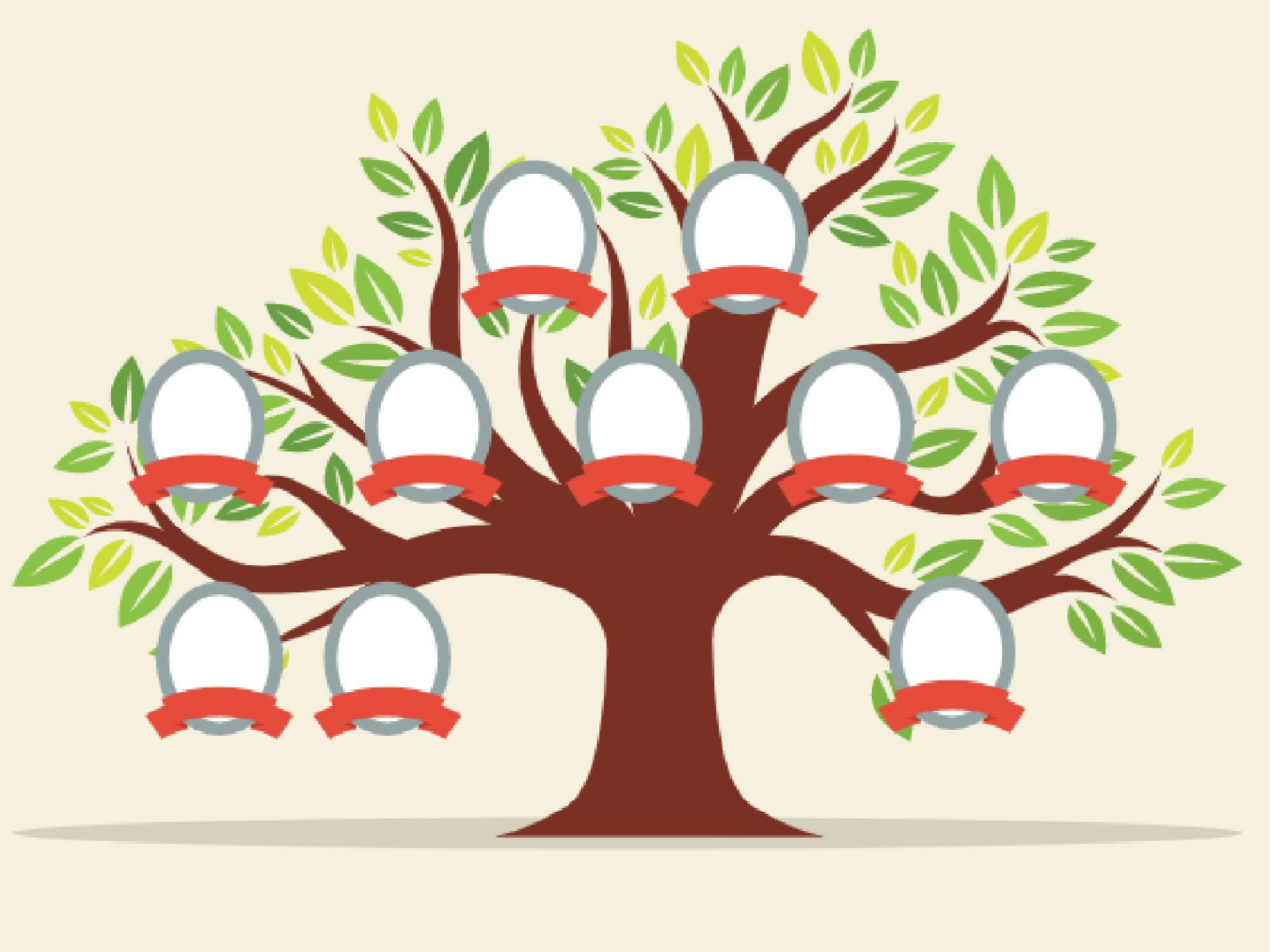


INSTRUCCIONES:

1. Traspasar las imágenes al computador. (Si tiene la posibilidad y si así lo prefiere, puede imprimir las fotografías).



2. Dirigirse a la plantilla del árbol genealógico. (Si tiene la posibilidad y si así lo prefiere, puede imprimir la plantilla del árbol genealógico)



- A continuación el/la estudiante, debe pegar la fotografía de cada integrante en las casillas que se encuentran vacías (en la plantilla de la diapositiva anterior)
- No es necesario un orden específico.
- Se demostrará un ejemplo:



- Si necesita ayuda para traspasar las imágenes al computador y luego ponerlas sobre la plantilla, puede contactarse con la docente del curso.



•Para **finalizar** y significar el contenido, puedes comentar sobre el árbol genealógico con tu familia, recordar anécdotas, historias, u observar fotografías.



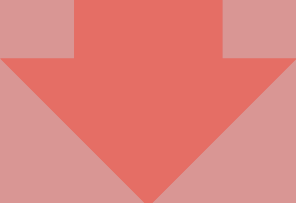
NIVEL DE INTENSIDAD DE APOYO

Inicio: Acompañar el proceso de revisado de fotografías.



Desarrollo: Apoyar de manera verbal, indicando las instrucciones o brindar apoyo gradual según necesidad para insertar las imágenes en la plantilla del árbol genealógico.

Guiar con preguntas mediadoras, sin otorgar la respuesta de manera inmediata



Cierre: Acompañar el proceso recordando historias o anécdotas.

Registro de proceso

ESCALA DE APRECIACIÓN DE FRECUENCIA

Días	Lunes			Martes			Miércoles			Jueves			Viernes		
Indicadores	S	A	E	S	A	E	S	A	E	S	A	E	S	A	E
Identifica características de su núcleo familiar.															
Comparte y participa en diferentes actividades familiares															
Reconoce costumbres y dinámicas familiares.															
Colabora en el desarrollo de diferentes actividades del hogar															
Reconoce integrantes por separado y en su conjunto en el árbol genealógico.															
SIMBOLOGÍA	Siempre= S			A veces= A						Escasamente= E					

SUGERENCIAS GENERALES

- Resaltar logros de manera verbal.
- Evitar resaltar el error de manera verbal o gestual.
- Si usted observa que el/la estudiante es capaz de realizar la actividad de manera autónoma, supervise y brinde el espacio.

**“Lo único imposible,
es aquello que no
intentas”**