



Asignatura: Social

Docente: Aurora Ortega Herrera

Curso: Laboral 3 A

Objetivo de Aprendizaje: Conocer los servicios de la comunidad de Chile en los que se puede encontrar ayuda y orientación en materias de sexualidad.

Contenido: Programa de sexualidad

Habilidad: Diferenciar las distintas redes de apoyo a las que pueden acudir según la necesidad y/o dificultad en el ámbito sexual.

Semana N°: 25 (lunes 28 de septiembre al viernes 02 de octubre)

HORARIO DE CLASES ONLINE SEMANAL

LUNES	MARTES	MIÉRCOLES	JUEVES	VIERNES
SOCIAL	LENGUAJE	LIBRE Reuniones administrativas	MATEMÁTICAS	VOCACIONAL
10:30 A 11:30	10:30 A 11:30	LIBRE Reuniones administrativas	10:30 A 11:30 EDUCACIÓN FÍSICA 12:00 A 12:45	10:30 A 11:30

Recuerda que el recuadro destacado con color corresponde a la asignatura a realizar ese día, el link de la clase se enviará 5 minutos antes de la hora señalada al correo y también por WhatsApp, debes estar atento.



Colegio
Ricardo Olea
CORMUN RANCAGUA

Saludo y normas de la clase

Se puntual
a la hora
de
conectarte

Escuchar y
poner
atención a la
clase

Silencia tu
micrófono y
actívalo
cuando te lo
soliciten

Se respetuoso
en las
opiniones de
los demás

Pide la
palabra
para
opinar,
levanta tu
mano





Colegio
Ricardo Olea
CORMUN RANCAGUA

¿Qué aprenderás en la clase?

➤ Objetivo:

Conocer los servicios de la comunidad de Chile en los que se puede encontrar ayuda y orientación en materias de sexualidad.

➤ Habilidades que desarrollarás:



Diferenciar las distintas redes de apoyo a las que pueden acudir según la necesidad y/o dificultad en el ámbito sexual.



Colegio
Ricardo Olea
CORMUN RANCAGUA

Piensa:

¿Sabes lo qué es la educación sexual?

¿Has escuchado lo qué es una red de apoyo?





La educación sexual

- ▶ La educación en la sexualidad ayuda a los jóvenes a mejorar sus capacidades de comunicación lo que garantiza la salud y el bienestar en términos de sexualidad, derechos humanos, valores, relaciones sanas y respetuosas, normas culturales y sociales, igualdad de sexos, no discriminación y violencia de género, consentimiento, abuso sexual y prácticas negativas.
- ▶ Existen redes de apoyo que te pueden ayudar y orientar en tu vida cotidiana, cada una de ellas cumplen funciones diferentes según tú necesidad y/o dificultad, es importante que siempre las tengas presentes.

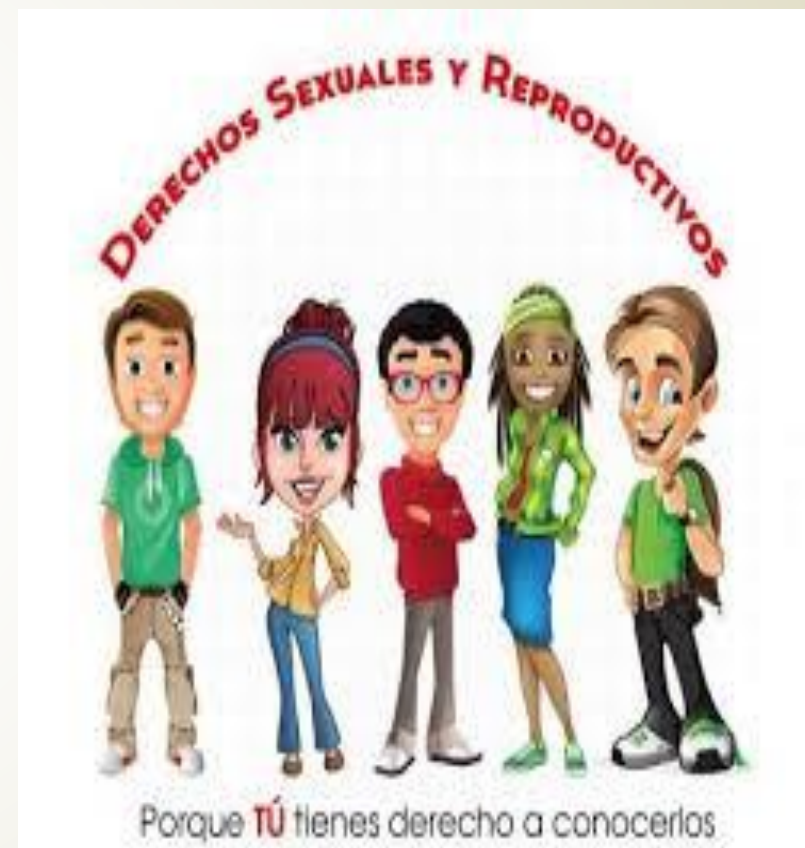




Colegio
Ricardo Olea
CORMUN RANCAGUA

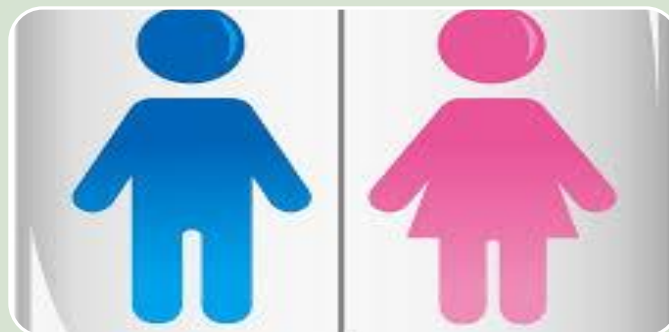
Derechos sexuales y reproductivos

- Los derechos sexuales, para hombres y mujeres, implican que todas las personas, de forma libre sin discriminación y violencia, puedan alcanzar los niveles más altos de salud disponibles en relación con la sexualidad, incluyendo el acceso a servicios de cuidado de salud sexual y reproductiva; buscar, recibir y compartir información en relación con sexualidad; educación sexual; el respeto a la integridad física; la elección de pareja, entre otros.
- Los derechos reproductivos son aquellos que buscan proteger la libertad y autonomía de todas las personas para decidir con responsabilidad si tener hijos o no, cuántos, en qué momento y con quién.





Conceptos importantes que debes conocer



Sexo

Es el conjunto de características biológicas que nos define como mujer y hombre

Género

Es el conjunto de características sociales y culturales que diferencia a los hombres de las mujeres; es el conjunto de ideas, creencias y atribuciones que cada cultura ha construido acerca de las diferencias sexuales y que le ha asignado a hombres y mujeres según un momento histórico y cultural determinado

Sexualidad

La condición esencial del ser humano que incluye el sexo, el género, la identidad sexual y de género, la orientación sexual, el apego emocional, el amor y la reproducción.



Colegio
Ricardo Olea
CORMUN RANCAGUA

¿Qué es una red de apoyo?

- ▶ Una red de apoyo es una estructura que brinda algún tipo de contención a alguien. La idea suele referirse a un conjunto de organizaciones o entidades que trabajan de manera sincronizada para colaborar con alguna causa.
- ▶ Al existir una red de apoyo, aquel que necesita ayuda recibe una contención, es decir el problema es atacado desde diversos sectores, algo que permite mejorar la calidad de vida de las personas.



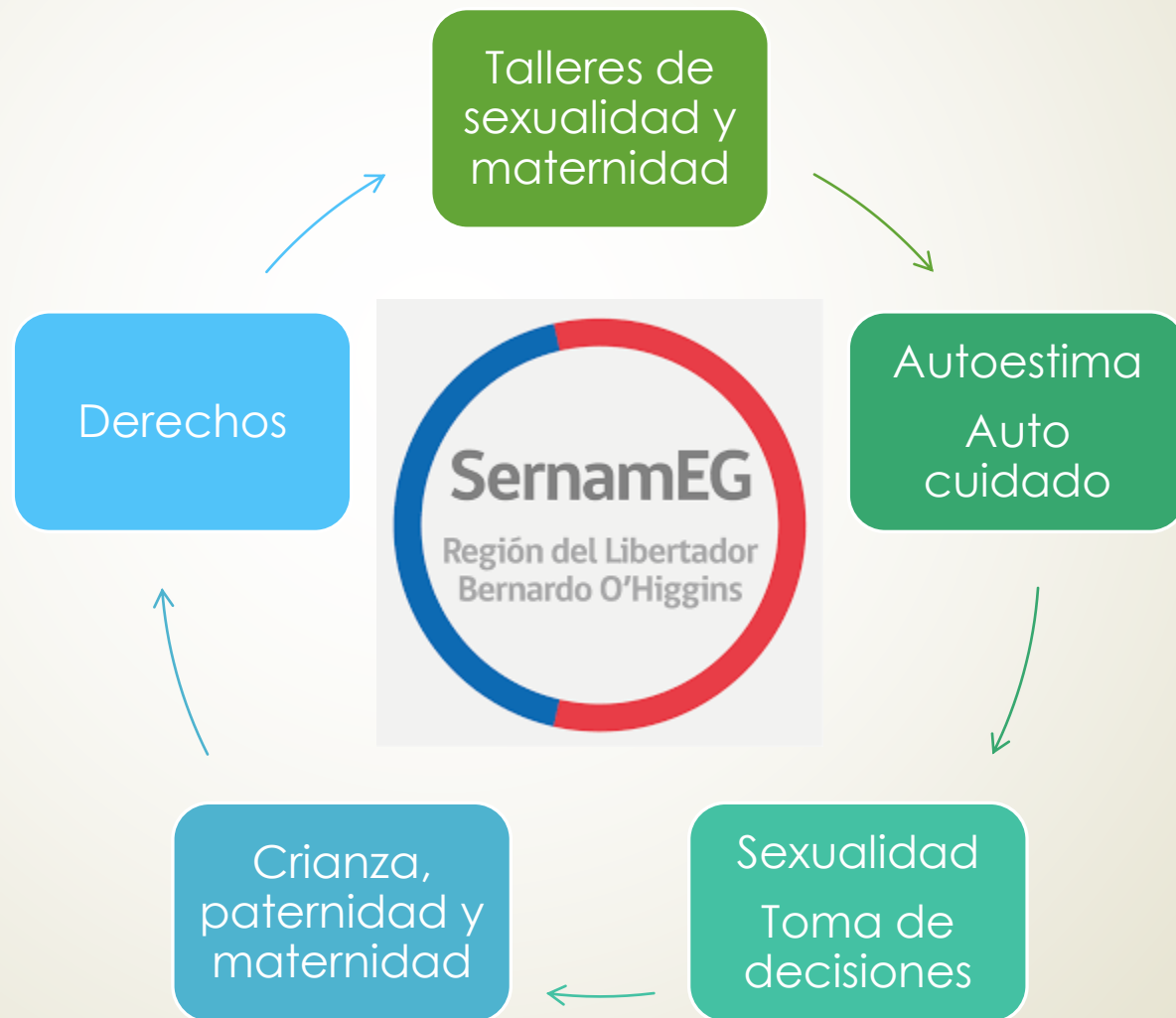
Red de apoyo Centro de salud familiar (CESFAM)





Colegio
Ricardo Olea
CORMUN RANCAGUA

Red de apoyo Servicio Nacional de la Mujer y la equidad de género (SERNAMEG)





Colegio
Ricardo Olea
CORMUN RANCAGUA

Red de apoyo para denuncias de maltrato, abuso sexual, acoso sexual



Actividad: Escucha con atención los siguientes casos y piensa a que red de apoyo puede acudir para solicitar ayuda.

1. Ana tiene 20 años y su pololo la maltrato de manera física.

2. Tamara esta estudiando en un colegio, pero hay un compañero que la molesta mucho y le dice palabras poco adecuadas, ella esta siendo acosada sexualmente

5. María es una adolescente que no quiere quedar embarazada, quiere comenzar a cuidarse con pastillas anticonceptivas.

3. Pedro se siente triste y piensa que todo lo que hace le sale mal, quiere conversar con un psicólogo.

4. Juan y Carla son adolescentes quieren criar bien a su hijo, pero no saben cómo hacerlo, quieren asistir a un taller de crianza para aprender



Colegio
Ricardo Olea
CORMUN RANCAGUA

Reflexión

¿Qué vimos el día de hoy?

¿Por qué es importante saber a quién acudir si tenemos alguna dificultad?





Colegio
Ricardo Olea
CORMUN RANCAGUA

Pauta de evaluación

Indicadores	Logrado	Medianamente logrado	No logrado
Explica a lo menos un concepto (sexo, género y /o sexualidad)			
Comprende cuál es la función de una red de apoyo determinada			
Comparte alguna experiencia de haber utilizado alguna de las redes de apoyos trabajadas			
Reflexiona e identifica la importancia de acudir a una red de apoyo si hay dificultades			
Participa de la actividad de la clase			