

<b>Asignatura: Matemáticas</b>	
<b>Docente: María José Díaz</b>	<b>Curso: 2 a Laboral</b>
<b>Objetivo de Aprendizaje: Uso del lenguaje cotidiano para secuenciar eventos en el tiempo (día, mes y fechas significativas).</b>	
<b>Contenido: Estaciones del año</b>	
<b>Habilidad: Distinguen y expresan verbalmente las características de las estaciones del año.</b>	
<b>Semana N°25: (lunes 28 al viernes 02 de octubre)</b>	

### HORARIO SUGERIDO

LUNES	MARTES	MIERCOLES	JUEVES	VIERNES
<b>LENGUAJE</b> (45 minutos)	<b>MATEMATICAS</b> (45 minutos)	<b>LENGUAJE</b> (45 minutos)	<b>VOCACIONAL</b> (45 minutos)	<b>MATEMATICAS</b> (45 minutos)
<b>VOCACIONAL</b> (45 minutos)	<b>VOCACIONAL</b> (45 minutos)	<b>EDUCACION FISICA</b> (60 minutos)	<b>SOCIAL</b> ( 20 minutos)	<b>SOCIAL</b> (20 minutos)

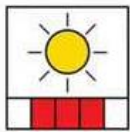
Es muy importante que se establezca el horario de estudio para que el estudiante sea consciente de sus rutinas diarias y hábitos que debe tener en la casa. Cada asignatura se resaltaré con el color que le corresponde. Aquel alumno(a) que no sabe leer, ni escribir, un adulto puede apoyar escribiéndole o leyéndoles a sus respuestas.

### HORARIO ONLINE SEMANAL

LUNES	MARTES	JUEVES
<b>14:30 – 15:30</b>	<b>14:30- 15:30</b>	<b>14:30 – 15:30</b>
<b>16:00 – 17:00</b> <b>Clase Individual</b>	<b>16:00- 17:00</b> <b>Clase Individual</b>	
<b>17:05- 18:00</b> <b>Clase Individual</b>	<b>17:05- 18:00</b> <b>Clase Individual</b>	

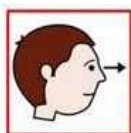
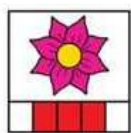
La modalidad de clases online sirve para mantener un contacto directo con los alumnos y familia, buscando todos los medios para poder llegar al aprendizaje de nuestros estudiantes, brindando contención en tiempos difíciles. Es muy importante que exista compromiso por parte del alumno y familia para el óptimo desarrollo de las actividades.

## Las Estaciones del Año



EN VERANO PODRÁS TOMAR EL SOL

El VERANO comienza en el mes de diciembre y termina en el mes de marzo. En esta estación se caracteriza por tener días más largos y noches más cortas. La temperatura en esta estación es más calurosa del año.



EN PRIMAVERA VERÁS CRECER LA FLOR

La PRIMAVERA comienza en el mes de septiembre y termina en el mes de diciembre. En esta estación comienzan a florecer las plantas y los árboles empiezan a colorearse de color verde sus hojas. La temperatura comienza a ser más cálida



LAS HOJAS CAEN




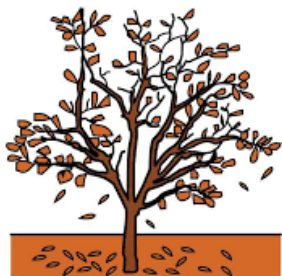
El OTOÑO comienza en el mes de marzo y termina en el mes de junio. En esta estación comienza a bajar la temperatura. Las hojas de los árboles cambian de color llegando a secarse y caerse de los árboles.

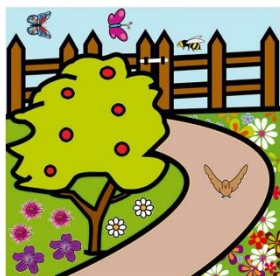


El INVIERNO comienza en el mes de junio y termina en el mes de septiembre. Esta estación se caracteriza por días más cortos y noches más largas. La temperatura en esta estación es muy baja, además de ser una estación del año lluviosa.

## ACTIVIDAD

1. – Expresa y escribe  en tu cuaderno el nombre que corresponde a cada estación









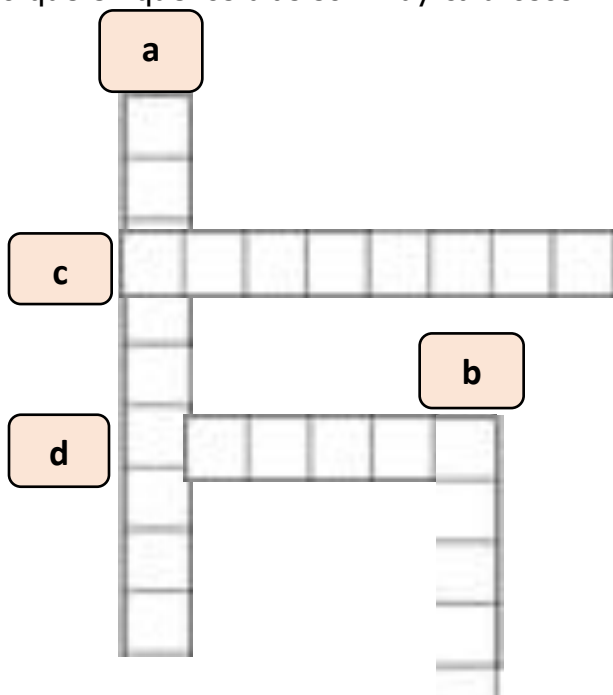

2. Con ayuda de un familiar, completa y escribe el crucigrama en tu cuaderno y responde en relación a las Estaciones del año.

### HORIZONTALES:

- a) estación del año donde comienza a florecer las plantas
- b) estación del año que comienzan a secar y caer las hojas de los árboles

### VERTICAL:

- c) estación del año que hace mucho frío, empiezan las lluvias y en la zona sur del país cae nieve
- d) estación del año que en que los días son muy calurosos



3. Observa y busca en esta sopa de letras las palabras relacionadas a la **ESTACION DEL AÑO VERANO** que se encuentran a continuación:



**Calor**  
**playa**  
**piscina**

**quitasol**  
**Bloqueador**  
**chalias**

**bikini**  
**polera**

**short**  
**sol**

<b>B</b>	<b>L</b>	<b>O</b>	<b>Q</b>	<b>U</b>	<b>E</b>	<b>A</b>	<b>D</b>	<b>O</b>	<b>R</b>
<b>I</b>	<b>O</b>	<b>S</b>	<b>U</b>	<b>A</b>	<b>S</b>	<b>W</b>	<b>Y</b>	<b>Y</b>	<b>O</b>
<b>K</b>	<b>S</b>	<b>P</b>	<b>I</b>	<b>S</b>	<b>C</b>	<b>I</b>	<b>N</b>	<b>A</b>	<b>L</b>
<b>I</b>	<b>X</b>	<b>A</b>	<b>T</b>	<b>X</b>	<b>C</b>	<b>N</b>	<b>J</b>	<b>R</b>	<b>A</b>
<b>N</b>	<b>C</b>	<b>H</b>	<b>A</b>	<b>L</b>	<b>A</b>	<b>S</b>	<b>G</b>	<b>E</b>	<b>C</b>
<b>I</b>	<b>S</b>	<b>W</b>	<b>S</b>	<b>H</b>	<b>O</b>	<b>R</b>	<b>T</b>	<b>L</b>	<b>Q</b>
<b>F</b>	<b>R</b>	<b>I</b>	<b>O</b>	<b>C</b>	<b>D</b>	<b>E</b>	<b>H</b>	<b>O</b>	<b>V</b>
<b>A</b>	<b>A</b>	<b>P</b>	<b>L</b>	<b>A</b>	<b>Y</b>	<b>A</b>	<b>C</b>	<b>P</b>	<b>W</b>

4.- Responda las siguientes preguntas



- a) ¿Cuál es la estación del año que las hojas de los árboles cambian a color café se secan y se caen?
- b) ¿Cuál es la estación del año más calurosa y comenzamos a salir de vacaciones?
- c) ¿Qué estación del año le gusta más?
- d) Según su fecha de nacimiento ¿En que estación del año nació usted?

## REFLEXION

¿Te gusto la actividad?

- Elige dos estaciones del año y expresa verbalmente dos características de cada una.



No olvides evaluar tu desempeño en las actividades con el método el



semáforo, envíame una foto con el color que más te represento, pincha este link <https://www.youtube.com/watch?v=6Tm-5G5GaC8&t=32s>

**¡BUENA SUERTE!**