



Asignatura: Lenguaje	
Docente: Karen Jerez Carrasco	Curso: Laboral 1 C
Objetivo de Aprendizaje: Leer y comprender un afiche, identificando su función y estructura.	
Contenido: Lectura y comprensión de textos no literarios.	
Habilidad: Infiere el significado de los textos escritos.	
Semana N°: 18 (Lunes 4 al 8 de Agosto)	

Para empezar, comenzaremos recordando que la semana anterior revisamos el texto "La receta" aprendiste sobre su estructura y función. Además, pusiste en práctica este texto, cocinando en "VIVO" con la docente Olga Pávez. Para finalizar esta unidad, conocerás la función de los afiches como textos que transmiten un mensaje de interés, identificarán sus elementos, características y propósitos.

A continuación, te invito a leer de manera autónoma o con ayuda de un adulto a leer estos dos afiches.



Después de la lectura, contesta las siguientes preguntas.

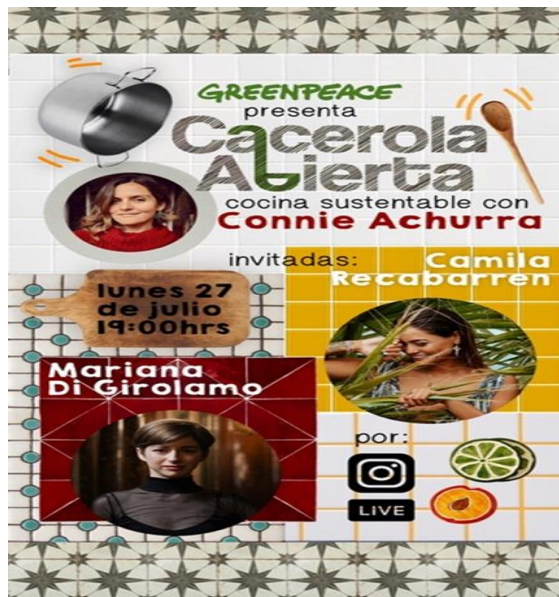
1- ¿Quién escribe el afiche?

2- ¿Para qué se ha escrito?

3- Completa el cuadro de doble entrada registrando tus observaciones sobre los afiches antes leídos.

	Afiche Ejemplo	Afiche 1	Afiche 2
Imágenes	Olla-fotos de invitadas-frutas.		
Fechas	Lunes 27 de julio		
Título	Cacerola abierta		
Mensaje	Invita a cocinar con Connie Achurra.		

Afiche ejemplo:



En resumen, este texto:

Un afiche:

- Comunica un mensaje.
- Debe ser llamativo.
- Utiliza imágenes y diferentes tipos de letras.
- Debe entenderse en la primera lectura.

Para finalizar, debes confeccionar un afiche, a continuación, revisa la propuesta de temas sobre el cual puedes realizar tu afiche:

- ✓ Compra de artículos durables
- ✓ Opta siempre por la reparación de objetos y no a la compra
- ✓ Evita comprar productos de envases líquidos si puedes recargarlos.
- ✓ Utiliza bolsas de género.

Luego de revisar los temas confecciona tu afiche siguiendo la estructura aprendida, pueden hacerla en una hoja de block, hoja de cuaderno, utilizar colores, diferentes tipos de letras. Además, puedes usar la aplicación **CANVAS**. El modo de usar esta aplicación la encontraras en tu página de Facebook mediante un video .

Si usaste, material que encuentraste en tu hogar debes enviar un registro fotográfico de tu afiche a tu docente