

<p>Asignatura: Historia, geografía y ciencias sociales.</p> <p>Docente: Paula Merino Flores Curso: 8 básico A</p> <p>Objetivo de aprendizaje: Caracterizar las grandes zonas de Chile y sus paisajes (Norte Grande, Norte Chico, Zona Central, Zona Sur y Zona Austral), considerando ubicación, clima (temperatura y precipitaciones), relieve, hidrografía, población y recursos naturales, entre otros.</p>
<p>Contenido: Descripción de las principales características físicas del territorio nacional según el clima, biodiversidad, población y relieve.</p>
<p>Habilidad: Usar herramientas geográficas para ubicar, caracterizar y relacionar elementos del espacio geográfico, como regiones, climas, paisajes, población, recursos y riesgos naturales.</p>
<p>Semana N° 8: Lunes 25 al viernes 29 de mayo.</p>
<p>Link: Zona Sur: https://www.youtube.com/watch?v=LOLziVCDUIw Flora y Fauna: https://www.youtube.com/watch?v=vuG4GsKepVY Recorriendo la Zona Sur: https://www.youtube.com/watch?v=f1-iWZWHwGM</p>

Durante este mes estudiaste sobre las zonas de Chile y sus principales características. Esta semana conocerás y aprenderás sobre la Zona Sur de Chile.

Zona Sur

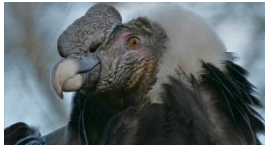
La Zona Sur se extiende desde el río Biobío hasta el golfo de Corcovado, al sur de la isla de Chiloé. Esta área presenta verdes e imponentes paisajes, que evidencian una importante biodiversidad, y en los que predominan volcanes, lagos y ríos.

IX	Temuco
XIV	Valdivia
X	Puerto Montt



Clima: El clima templado lluvioso predomina en la costa y en los valles, mientras que el clima frío de altura predomina en las zonas cordilleranas. Las precipitaciones son abundantes durante gran parte

del año. A medida que se avanza hacia el sur, las temperaturas bajan y el nivel de precipitaciones aumenta.



Biodiversidad: Existen bosques de especies adaptadas a la humedad, como raulíes, canelos, mañíos, robles, alerces, coligües y araucarias; acompañadas de especies más pequeñas, como helechos, lianas, musgos, quilas y nalcas. La fauna está compuesta por gran cantidad de aves, como carpinteros, águilas, bandurrias, chucaos y cóndores; y por diversas especies de mamíferos, como zorros, quiques, nutrias, huemules, pumas y pudúes.



Población: Los principales centros urbanos de esta zona son Temuco, Valdivia, Osorno y Puerto Montt. Parte de la población está vinculada a las actividades agrícolas, ganaderas y forestales.



Aguas superficiales: en la zona existen numerosos ríos de régimen mixto, con mayor aporte de lluvias, de caudales abundantes y permanentes. Por otra parte, existen numerosos y grandes lagos.



Cordillera de los Andes: su altura disminuye y sus principales cumbres son volcanes, que presentan gran actividad. Se distinguen algunos pasos cordilleranos hacia Argentina.



Depresión intermedia: toma forma de lomas, y es interrumpida por numerosos lagos. Al sur de esta zona se hunde bajo las aguas del mar y solo reaparece en forma de islas



Planicies litorales: son bastante extensas, especialmente en el sector del golfo de Arauco. Luego, se reducen y desaparecen



Cordillera de la Costa: pierde altura y es cortada por ríos. Además, adquiere distintos nombres, como cordillera de Nahuelbuta. Al sur del canal de Chacao solo aparece en forma de islas.

Actividades:

Continuaras elaborando un mapa con la formación de la Zona Sur de Chile.

Instrucciones:

1.- Debes dibujar o imprimir un mapa de la Zona Sur. También tienes la opción de realizar tu trabajo en un power point.

2.- Deberás escribir las regiones y nombre de las capitales que componen la zona.

3.- Nos enfocaremos en el punto de las ***aguas superficiales***. Tienes que investigar 1 lago que exista en la Zona Sur de Chile (no la Zona Austral, debes fijarte en las regiones que componen la Zona Sur).

4.- Debes incluir la siguiente información:

- Nombre del lago
- Ubicación.
- Tipo de flora y fauna.
- Tipo de actividades que puede realizar la población.

Consideraciones que debes tener en cuenta:

- Las tareas debes guardarlas en una carpeta para ser entregado y ser evaluado a fin de mes.
- Si no puedes ir a dejar el trabajo al colegio tendrás la opción de enviar una foto a mi WhatsApp con tu investigación finalizada.
- Si lo realizas en computador puedes enviarlo a mi correo paulamerinof@gmail.com
- Puedes utilizar más de una hoja de oficio, carta o cuaderno. Solo debe estar en buenas condiciones.
- Cuida tu ortografía y letra, debe ser clara para poder leer. Recuerda que puedes transcribir si tienes dificultad con tu lectoescritura.
- Por último, si no tienes acceso a internet en tu hogar, a continuación anexo información para hacer tu tarea.

Lago Llanquihue

Se ubica entre Osorno y Llanquihue en Los Lagos. El Volcán Osorno y Calbuco hacen de él un maravilloso destino.

El Lago Llanquihue es el recurso hidrográfico más grande del país después del Lago General Carrera. Su vegetación siempre verde de olivillos, lengas, alerces, coigües, arbustos y helechos, son uno de sus principales atractivos, además de sus hermosas aguas aptas para la práctica de deportes náuticos. La fauna es también característica y cuenta con zorros, güiñas, chingues, cernícalos y torcazas. También se puede observar bellezas arquitectónicas de la zona, sobre todo de la arquitectura de rasgo alemán en Puerto Varas, Puerto Octay y Frutillar y también de playas y campos dedicados al cultivo agrícola.



Autoevaluación

Nombre del alumno/a: _____

Instrucciones: Marca con una X según su apreciación de las tareas en el hogar.

Niveles.	SI	NO
Indicadores		
Etapas del trabajo		
Inicio las tareas en forma ordenada y responsable		
Desarrollo las tareas en forma ordenada y responsable		
Finalizo las tareas en forma ordenada y responsable		
Desempeño		
Participó activamente en las tareas.		
Cumplo con las tareas asignadas en el tiempo dado.		
Me mostré ordenado y responsable en las tareas asignadas.		
Contribuí a generar un buen ambiente para realizar mis tareas.		
Recursos		
Tengo acceso a un computador o celular para bajar los link de los contenidos		
Tengo acceso a un computador o celular para buscar información requerida en las actividades.		
Lugar físico de estudio		
Tengo un espacio tranquilo para estudiar		
Nivel de dificultad en las guías		
Puedo realizar las guías entregadas por docente con apoyo de un adulto.		

Observaciones:

En este punto usted puede escribir cual ha sido su mayor dificultad para realizar las tareas en el hogar
