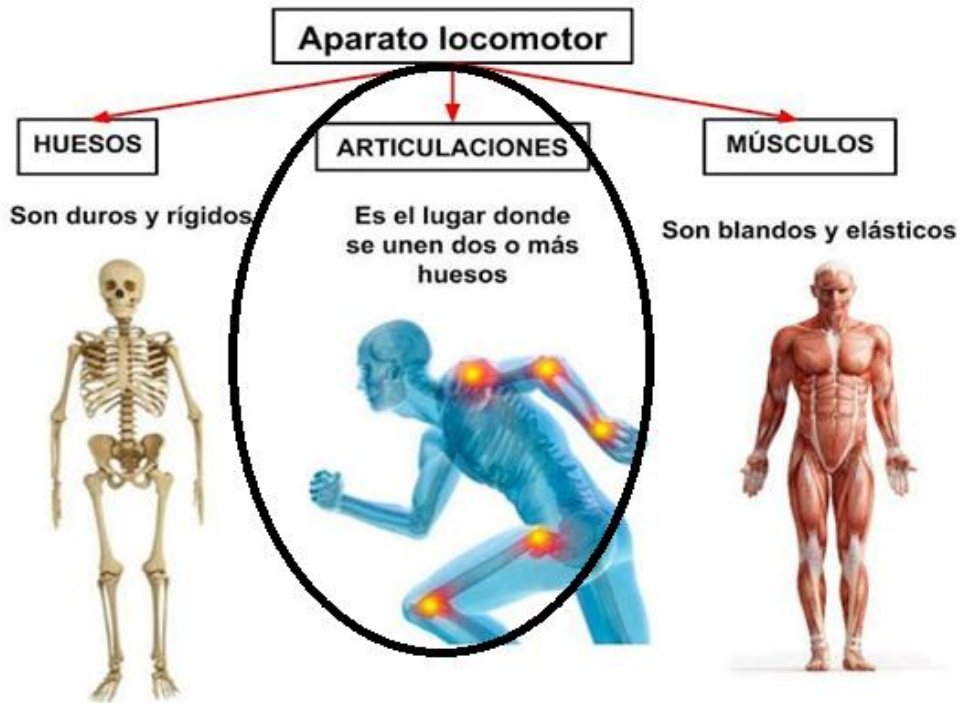


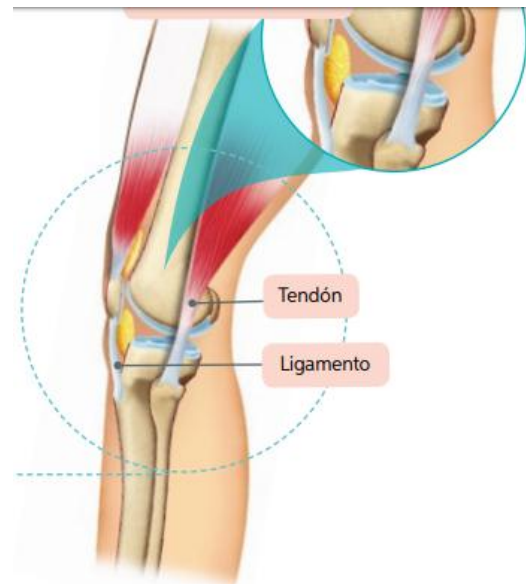
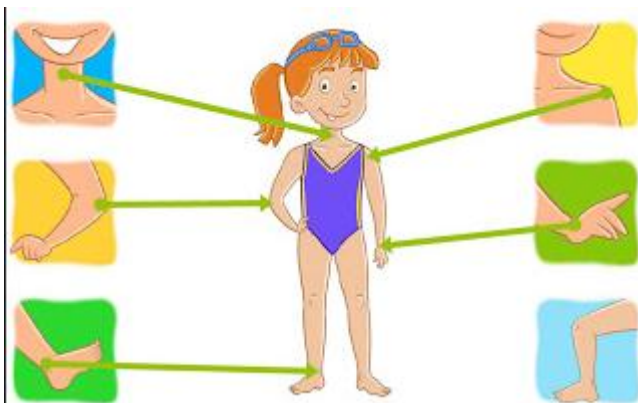
<b>Asignatura:</b> Ciencias Naturales
<b>Docente:</b> Paula Merino Flores   <b>Curso:</b> 8 básico A
<b>Objetivo de aprendizaje:</b> (CN04 OA 06) Explicar, con apoyo de modelos, el movimiento del cuerpo, considerando la acción coordinada de músculos, huesos, tendones y articulación.
<b>Contenido:</b> Las articulaciones
<b>Habilidad:</b> Explorar y experimentar, a través de actividades prácticas, el funcionamiento e importancia de las articulaciones.
<b>Semana N° 20:</b> Lunes 17 al viernes 21 de agosto
<b>Link:</b> <a href="https://www.youtube.com/watch?v=6l-WwU5S-q4">https://www.youtube.com/watch?v=6l-WwU5S-q4</a>

<b>HORARIO SUGERIDO</b>				
<b>A continuación se sugiere horario de estudio por día y tiempo (45 minutos a 60 minutos)</b>				
Lunes	Martes	Miércoles	Jueves	Viernes
<b>Retroalimentación y/o entrega de tareas.</b>	Lenguaje y comunicación (45 a 60 minutos)	Matemáticas (45 a 60 minutos)	Historia, geografía y ciencias sociales. (45 a 60 minutos)  Educación física.	Ciencias Naturales. (45 a 60 minutos)

Como tú sabes el aparato locomotor se divide en huesos, articulaciones y músculos. A continuación nos enfocaremos en las articulaciones:



Las articulaciones también forman parte del sistema locomotor. Corresponden a zonas en las que se unen dos o más huesos por medio de los ligamentos. Los ligamentos son estructuras con forma de cintas, muy resistentes y que conectan los extremos de los huesos manteniéndolos estables. Esto permite que los huesos se muevan, tal como una bisagra posibilita el movimiento de una puerta.



## **Actividad**

Confección de esqueleto en movimiento



➤ **Materiales:**

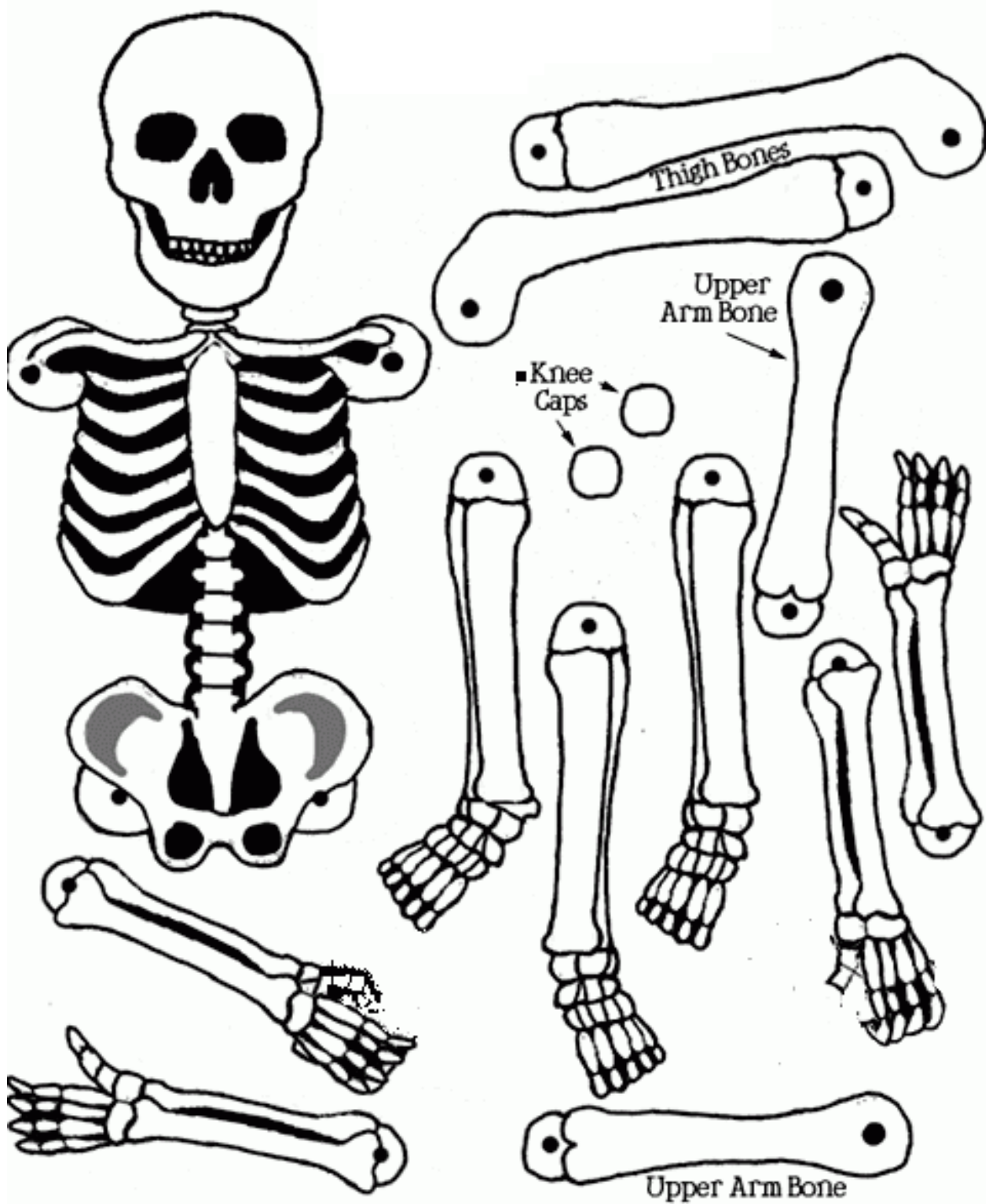
1. Imagen de esqueleto.
2. Tijeras
3. Pegamento
4. Lápiz a color

➤ **Instrucciones:**

1. Recorta el esqueleto.
2. Identifica las partes del esqueleto (huesos y articulaciones)
3. Une el esqueleto.
4. Pinta en donde se originan las articulaciones.

➤ **Puntos que debes considerar**

El material lo debes presentar para el día viernes 21 (nuestra clase online), ya que lo confeccionaremos juntos.  
Se anexa esqueleto.



## Autoevaluación

Nombre del alumno/a: \_\_\_\_\_

Instrucciones: Marca con una X según su apreciación de las tareas en el hogar.

<b>Niveles.</b>	SI	NO
<b>Indicadores</b>		
<b>Etapas del trabajo</b>		
Inicio las tareas en forma ordenada y responsable		
Desarrollo las tareas en forma ordenada y responsable		
Finalizo las tareas en forma ordenada y responsable		
<b>Desempeño</b>		
Participó activamente en las tareas.		
Cumplo con las tareas asignadas en el tiempo dado.		
Me mostré ordenado y responsable en las tareas asignadas.		
Contribuí a generar un buen ambiente para realizar mis tareas.		
<b>El sistema locomotor y nervioso</b>		
Comprendo que el sistema locomotor es el movimiento del cuerpo.		
Comprendo las principales características de las articulaciones		
Logre confeccionar el esqueleto.		

### Solución semana 20.

#### El sistema locomotor.

1. ¿Qué función cumple el sistema locomotor?  
De los movimientos del cuerpo.
2. El sistema locomotor está conformado por:  
Huesos- articulaciones- músculos
3. Marca la imagen en donde el cuerpo se encuentra en movimiento:



4. ¿Qué es el sistema esquelético?

Es el almacén interno y articulado de nuestro cuerpo.

5. Una de las características principales del sistema esquelético es:

Está formado aproximadamente por 206 huesos.

6. Una de las funciones del sistema esquelético es:

Dan soporte y forma a nuestro cuerpo.

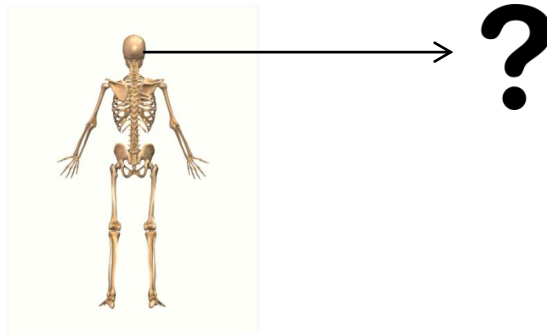
7. ¿Qué hueso protege el cerebro?

El cráneo

8. ¿Qué hueso protege el corazón y los pulmones?

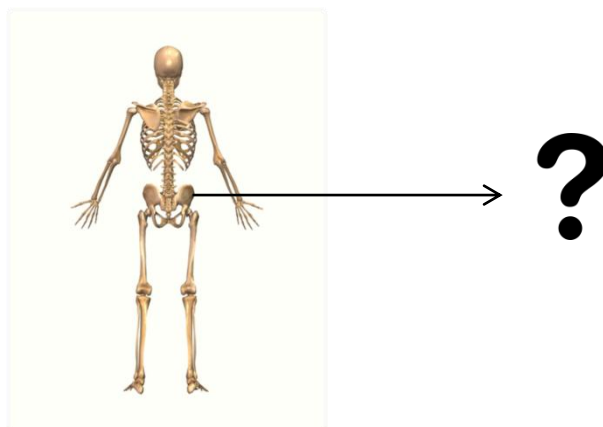
Las costilla

9. Observa la imagen e indica que parte del sistema esquelético corresponde:



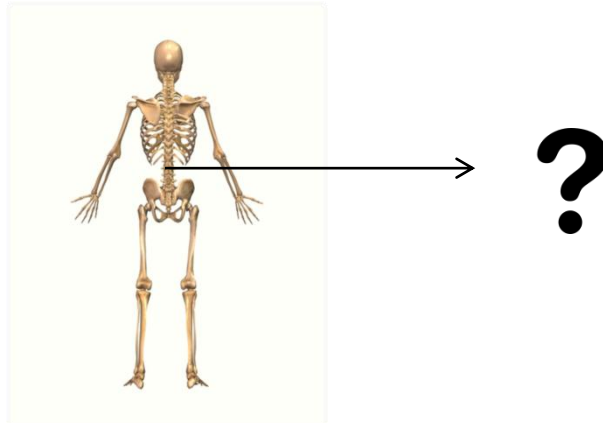
Cráneo

10. Observa la imagen e indica que parte del sistema esquelético corresponde:



Pelvis

11. Observa la imagen e indica que parte del sistema esquelético corresponde:



Columna vertebral

12. Sin el sistema esquelético nuestro cuerpo sería igual al de un:  
Ratón