

## Lenguaje y comunicación

Prof. Paula Merino Flores  
8° básico A

<p><b>Asignatura:</b> Lenguaje y comunicación  <b>Docente:</b> Paula Merino Flores   <b>Curso:</b> 8 básico A  <b>Objetivo de aprendizaje:</b> (LE05 OA 03) Refuerzo a través de actividad formativa del texto: La leyenda.</p>
<p><b>Contenido:</b> Las leyendas</p>
<p><b>Habilidad:</b> Extraer información relevante de los contenidos del primer semestre para realizar actividad formativa.</p>
<p><b>Semana N° 19:</b> Lunes 10 al viernes 14 de agosto.</p>
<p><b>Grupo:</b> Casandra, Sonia, Katia, Juan Pablo, Simón, Sebastián R , Enrique Ballesteros y Natalia</p>
<p><b>Actividad formativa online (Facebook)</b></p>
<p><a href="https://www.youtube.com/watch?v=6DFLJaVSzOw">https://www.youtube.com/watch?v=6DFLJaVSzOw</a></p>

<b>HORARIO SUGERIDO</b>				
<b>A continuación se sugiere horario de estudio por día y tiempo (45 minutos a 60 minutos)</b>				
Lunes	Martes	Miércoles	Jueves	Viernes
<b>Retroalimentación y/o entrega de tareas.</b>	Lenguaje y comunicación (45 a 60 minutos)	Matemáticas (45 a 60 minutos)	Historia, geografía y ciencias sociales. (45 a 60 minutos)  Educación física.	Ciencias Naturales. (45 a 60 minutos)

A continuación realizarás una pequeña actividad formativa online por Facebook. Debes ingresar al grupo de Facebook y contestar las preguntas. También puedes contestarla en forma manual y enviar una foto. Te puedes apoyar de las guías y/o videos.

## Lenguaje y comunicación

Prof. Paula Merino Flores

8° básico A

### **Actividad formativa**

I. Debes leer y marcar la alternativa correcta de la leyenda.

### **EL CALEUCHE**



Cuenta la leyenda que el Caleuche es un buque fantasma que navega por los mares de Chiloé y los múltiples canales del sur. Poderoso brujos conforman su tripulación, la que solo navega por las noches, jamás con la luz de día. Según la creencia popular las personas que han muerto ahogadas son recogidas por este misterioso barco desde las profundidades del mar para ser acogidas por la vida eterna. Si bien la embarcación brinda hogar a aquellos que han naufragado, no es igual de gentil con aquellos que se han atrevido a dirigirle la mirada de frente. Los tripulantes castigan a los "osados" torciéndoles la boca o la espalda e incluso, en ocasiones, dándoles la muerte.

Para ocultarse de las miradas no deseadas, El caleuche tiene la facilidad de transformarse en un simple madero flotante o simplemente hacerse invisible. Otros lo identifican como el barco que se oculta en la neblina que él mismo genera para esconderse de las personas.

No obstante, el Caleuche también puede ser compasivo. Cuando navega cerca de las costas y se apodera de ciertas personas, las lleva a visitar ciudades instaladas en el fondo del mar, revelándoles las ubicaciones de las grandes fortunas ocultas en el mar y permitiéndoles gozar de ellas con las amenazantes condiciones de que mantengan esos secretos hasta la muerte. Si no lo hacen se exponen a ser severamente castigados por los "brujos" tripulantes. Las malas lenguas dicen que cuando un comerciante logra hacerse de una rápida fortuna, es debido a que ha tenido contactos ocultos con el barco "fantasma".

## Lenguaje y comunicación

Prof. Paula Merino Flores

8° básico A

1. ¿El texto que acabas de leer es una leyenda o un mito?
  - a. mito
  - b. leyenda
  - c. ninguno de los anteriores
  
2. ¿Cuál es el nombre de la leyenda?
  - a. El barco fantasma
  - b. El mar misterioso
  - c. El caleuche
  
3. ¿Qué era el Caleuche?
  - a. Un bote
  - b. Un barco.
  - c. Un fantasma
  
4. ¿De qué lugar proviene la leyenda el Caleuche?
  - a. Chiloé
  - b. Chile
  - c. Pichilemu.
  
5. ¿Quién se lleva a las personas ahogadas?
  - a. La Pincoya.
  - b. El Trauco.
  - c. El Caleuche.
  
6. ¿Cómo es la tripulación del barco?
  - a. Fantasmas
  - b. Brujos.
  - c. Piratas.

## Lenguaje y comunicación

Prof. Paula Merino Flores

8° básico A

7. ¿Por qué es peligroso mirar al Caleuche?
  - a. Porque los transforma en un fantasma y los obligan a trabajar.
  - b. Porque puedes morir ahogado.
  - c. Porque les tuerce la boca o la espalda e incluso, en ocasiones, la muerte.
  
8. ¿Qué pasa con las personas que son secuestradas por el caleuche?
  - a. Las lleva a conocer secretos y tesoros del mar.
  - b. Los transforma en brujos.
  - c. Los lleva a conocer islas hermosas.
  
9. ¿Por qué se hace invisible el Caleuche?
  - a. Para hacer bromas a los chilotes.
  - b. Para asustar a las personas.
  - c. Para que ninguna persona los vea.
  
10. ¿Cómo sabemos que el texto leído corresponde a una leyenda?
  - a. Informa como es la Isla de Chiloé.
  - b. Describe como es un barco fantasma.
  - c. Narra creencias sobrenaturales propias de un pueblo.

## Lenguaje y comunicación

Prof. Paula Merino Flores

8° básico A

### Autoevaluación

<b>Niveles.</b>	SI	NO
<b>Indicadores</b>		
<b>Etapas del trabajo</b>		
Inicio las tareas en forma ordenada y responsable		
Desarrollo las tareas en forma ordenada y responsable		
Finalizo las tareas en forma ordenada y responsable		
<b>Desempeño</b>		
Participó activamente en las tareas.		
Cumplo con las tareas asignadas en el tiempo dado.		
Me mostré ordenado y responsable en las tareas asignadas.		
Contribuí a generar un buen ambiente para realizar mis tareas.		
<b>Contenido</b>		
Comprendo la diferencia de una leyenda a un mito.		
Señalo las características principales de la leyenda		
Realizo un resumen oral de la leyenda		
Logro extraer información explícita relevante del texto para contestar las preguntas.		

## Lenguaje y comunicación

Prof. Paula Merino Flores  
8° básico A

<p><b>Asignatura:</b> Lenguaje y comunicación  <b>Docente:</b> Paula Merino Flores   <b>Curso:</b> 8 básico A  <b>Objetivo de aprendizaje:</b> Leer y reconocer visualmente palabras aisladas y en diferentes contextos, comprendiendo su significado.</p>
<p><b>Contenido:</b>          unidad I (mi familia) unidad II (partes del cuerpo) y Unidad III (los alimentos)</p>
<p><b>Habilidad:</b> Extraer información relevante de los contenidos del primer semestre para realizar actividad formativa.</p>
<p><b>Semana N° 19:</b> Lunes 10 al viernes 14 de agosto</p>
<p><b>Grupo:</b> Máximo Molina, Constanza Tudela, Alex Molina, Sebastián Salidas, Andy Burgos y Martina Padilla.</p>
<p><b>Actividad formativa online (Facebook)</b></p>

<b>HORARIO SUGERIDO</b>				
<b>A continuación se sugiere horario de estudio por día y tiempo (45 minutos a 60 minutos)</b>				
Lunes	Martes	Miércoles	Jueves	Viernes
<b>Retroalimentación y/o entrega de tareas.</b>	Lenguaje y comunicación (45 a 60 minutos)	Matemáticas (45 a 60 minutos)	Historia, geografía y ciencias sociales. (45 a 60 minutos)  Educación física.	Ciencias Naturales. (45 a 60 minutos)

A continuación realizarás una pequeña actividad formativa online por Facebook. Debes ingresar al grupo de Facebook y contestar las preguntas. También puedes contestarla en forma manual y enviar una foto. Te puedes apoyar de las guías y/o videos

## Lenguaje y comunicación

Prof. Paula Merino Flores

8° básico A

### Actividad formativa

I. Lee y marcar la alternativa correcta.

1. Observa la siguiente imagen y marca la alternativa de cómo se escribe y lee:



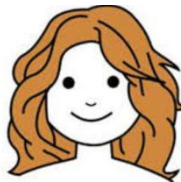
- a. Mami
- b. Mamú.
- c. Mamá.

2. Observa la siguiente imagen y marca la alternativa de cómo se escribe y lee:



- a. queque
- b. ojo
- c. huevo.

3. Observa la siguiente imagen y marca la alternativa de cómo se escribe y lee:



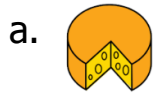
- a. Papá
- b. Pelo
- c. Agua

## Lenguaje y comunicación

Prof. Paula Merino Flores

8° básico A

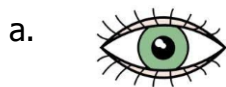
4. Lee y marca la imagen que corresponda: **AGUA**



5. Lee y marca la imagen que corresponda: **PLÁTANO**



6. Lee y marca la imagen que corresponda: **UÑA**





## Lenguaje y comunicación

Prof. Paula Merino Flores

8° básico A

7. Observa, lee y marca la misma palabra que lees: **ABUELO**

- a. Abuela
- b. Abueli
- c. Abuelo

8. Observa, lee y marca la misma palabra que lees: **UVA**

- a. Uvi
- b. Uva
- c. Uña

9. Observa, lee y marca la misma palabra que lees: **MANO**

- a. MANO
- b. MANA
- c. MANU

10. Observa, lee y marca la misma palabra que lees: **QUESO**

- a. Quesa
- b. Queso
- c. Qesu

## Lenguaje y comunicación

Prof. Paula Merino Flores  
8° básico A

### Autoevaluación

Niveles.	SI	NO
<b>Indicadores</b>		
<b>Etapas del trabajo</b>		
Inicio las tareas en forma ordenada y responsable		
Desarrollo las tareas en forma ordenada y responsable		
Finalizo las tareas en forma ordenada y responsable		
<b>Desempeño</b>		
Participó activamente en las tareas.		
Cumpló con las tareas asignadas en el tiempo dado.		
Me mostré ordenado y responsable en las tareas asignadas.		
Contribuí a generar un buen ambiente para realizar mis tareas.		
<b>Contenidos</b>		
Recuerdo las palabras del método palabra más palabra.		
Lee las palabras del método palabras más palabra.		
Escribo las palabras del método palabra más palabra		
Especifica que palabras lees y escribes		