

<b>Asignatura:</b> Ciencias Naturales
<b>Docente:</b> Paula Merino Flores   <b>Curso:</b> 8 básico A
<b>Objetivo de aprendizaje:</b> (CN04 OA 05) Reforzar los contenidos del sistema locomotor
<b>Contenido:</b> El sistema locomotor.
<b>Habilidad:</b> Extraer información relevante de los contenidos del primer semestre para realizar actividad formativa.
<b>Semana N° 19:</b> Lunes 10 al viernes 14 de agosto
<b>Actividad formativa por online (Facebook)</b>
<b>Grupo 2</b>

<b>HORARIO SUGERIDO</b>				
<b>A continuación se sugiere horario de estudio por día y tiempo (45 minutos a 60 minutos)</b>				
Lunes	Martes	Miércoles	Jueves	Viernes
<b>Retroalimentación y/o entrega de tareas.</b>	Lenguaje y comunicación (45 a 60 minutos)	Matemáticas (45 a 60 minutos)	Historia, geografía y ciencias sociales. (45 a 60 minutos)  Educación física.	Ciencias Naturales. (45 a 60 minutos)

A continuación realizarás una pequeña actividad formativa online por Facebook. Debes ingresar al grupo de Facebook y contestar las preguntas. También puedes contestarla en forma manual y enviar una foto. Te puedes apoyar de las guías y/o videos.



## **Actividad formativa**

### **I. El sistema locomotor.**

Marca la alternativa que corresponda según la pregunta planteada.

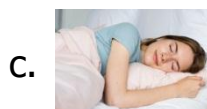
1. ¿Qué función cumple el sistema locomotor?

- a. Del movimiento del corazón.
- b. De los movimientos del cuerpo.
- c. Del movimiento de los ojos.

2. El sistema locomotor está conformado por:

- a. Huesos
- b. Huesos- articulaciones- músculos
- c. Músculos

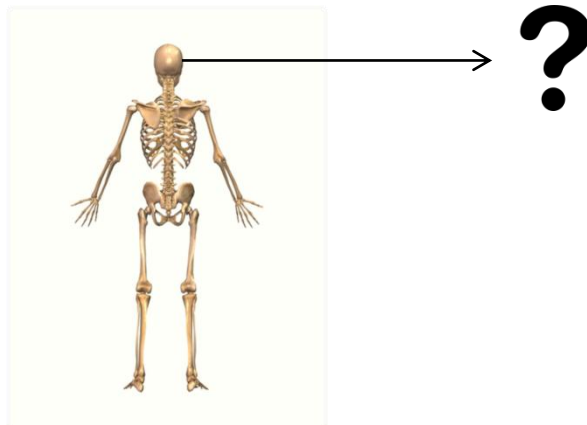
3. Marca la imagen en donde el cuerpo se encuentra en movimiento:



4. ¿Qué es el sistema esquelético?

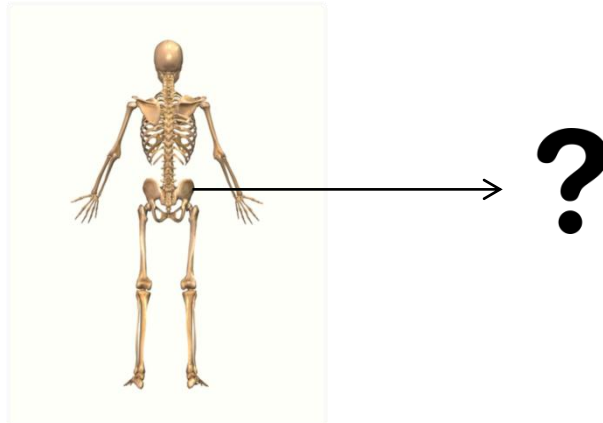
- a. Es el armazón interno y articulado de nuestro cuerpo.
- b. Es el sistema respiratorio.
- c. Protege los músculos de las piernas.

5. Una de las características principales del sistema esquelético es:
- a. Está formado aproximadamente por 206 huesos.
  - b. Está formado aproximadamente por 20 huesos.
  - c. Está formado aproximadamente por 50 huesos.
6. Una de las funciones del sistema esquelético es:
- a. Nos ayuda a digerir la comida.
  - b. Dan soporte y forma a nuestro cuerpo.
  - c. Transporta oxígeno a nuestro cuerpo.
7. ¿Qué hueso protege el cerebro?
- a. Las costilla
  - b. El cráneo
  - c. La pelvis
8. ¿Qué hueso protege el corazón y los pulmones?
- d. Las costilla
  - e. El cráneo
  - f. La pelvis
9. Observa la imagen e indica que parte del sistema esquelético corresponde:



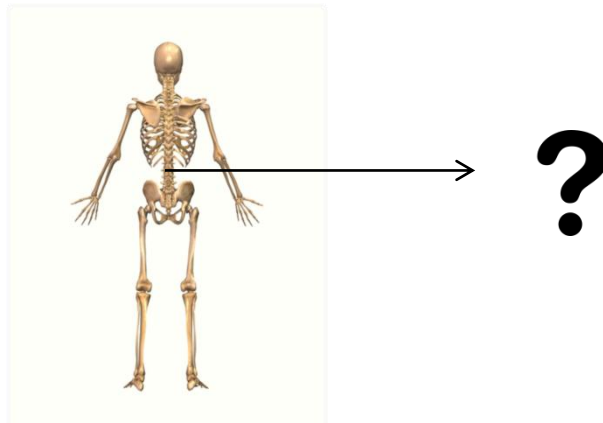
- a. Fémur
- b. Costillas
- c. Cráneo

10. Observa la imagen e indica que parte del sistema esquelético corresponde:



- a. Pelvis
- b. Costillas
- c. Cráneo

11. Observa la imagen e indica que parte del sistema esquelético corresponde:



- a. mandíbula
- b. Clavícula
- c. Columna vertebral

12. Sin el sistema esquelético nuestro cuerpo sería igual al de un:

- a. Elefante
- b. Ratón
- c. Perro

### Autoevaluación

Nombre del alumno/a: \_\_\_\_\_

Instrucciones: Marca con una X según su apreciación de las tareas en el hogar.

<b>Niveles.</b>	SI	NO
<b>Indicadores</b>		
<b>Etapas del trabajo</b>		
Inicio las tareas en forma ordenada y responsable		
Desarrollo las tareas en forma ordenada y responsable		
Finalizo las tareas en forma ordenada y responsable		
<b>Desempeño</b>		
Participó activamente en las tareas.		
Cumplo con las tareas asignadas en el tiempo dado.		
Me mostré ordenado y responsable en las tareas asignadas.		
Contribuí a generar un buen ambiente para realizar mis tareas.		
<b>El sistema locomotor y nervioso</b>		
Comprendo que el sistema locomotor es el movimiento del cuerpo.		
Comprendo las principales características del sistema esquelético.		
Comprendo que existen órganos que protegen, dan soporte y movimiento a nuestro cuerpo.		

<p><b>Asignatura:</b> Ciencias Naturales</p> <p><b>Docente:</b> Paula Merino Flores   <b>Curso:</b> 8 básico A</p> <p><b>Objetivo de aprendizaje:</b> (CN04 OA05) Reforzar los contenidos del sistema locomotor.</p>
<p><b>Contenido:</b> El sistema locomotor</p>
<p><b>Habilidad:</b> Extraer información relevante de los contenidos del primer semestre para realizar actividad formativa.</p>
<p><b>Semana N° 19:</b> Lunes 10 al viernes 14 de agosto</p>
<p><b>Actividad formativa por online (Facebook)</b></p>
<p><b>Grupo 1</b></p>

<b>HORARIO SUGERIDO</b>				
<b>A continuación se sugiere horario de estudio por día y tiempo (45 minutos a 60 minutos)</b>				
Lunes	Martes	Miércoles	Jueves	Viernes
<p><b>Retroalimentación y/o entrega de tareas.</b></p>	<p>Lenguaje y comunicación (45 a 60 minutos)</p>	<p>Matemáticas (45 a 60 minutos)</p>	<p>Historia, geografía y ciencias sociales. (45 a 60 minutos)</p> <p>Educación física.</p>	<p>Ciencias Naturales. (45 a 60 minutos)</p>

A continuación realizarás una pequeña actividad formativa online por Facebook. Debes ingresar al grupo de Facebook y contestar las preguntas. También puedes contestarla en forma manual y enviar una foto. Te puedes apoyar de las guías y/o videos.



## **Actividad formativa**

### **I. El sistema locomotor.**

Deberás confeccionar un esqueleto humano.

Instrucciones:

1. Debes guiarte con una imagen del sistema esquelético (puede utilizar la imagen de la guía).
2. Debes escribir los nombres de los huesos (puedes utilizar la imagen de la guía).

Materiales:

1. Utiliza los materiales que tengas en tu hogar: conos de papel higiénico, fideos, bombillas, cucharas plásticas, revistas, periódicos, lápices a color, etc. Todo sirve.
2. Puedes hacerlo en una cartulina, block, hoja de oficio, hoja de cuaderno. Solo debe estar en buen estado.

Entrega:

- Envía una foto de tu trabajo a mi WhatsApp.

### **Autoevaluación**

Nombre del alumno/a: \_\_\_\_\_

Instrucciones: Marca con una X según su apreciación de las tareas en el hogar.

<b>Niveles.</b>	SI	NO
<b>Indicadores</b>		
<b>Etapas del trabajo</b>		
Inicio las tareas en forma ordenada y responsable		
Desarrollo las tareas en forma ordenada y responsable		
Finalizo las tareas en forma ordenada y responsable		
<b>Desempeño</b>		
Participó activamente en las tareas.		
Cumplo con las tareas asignadas en el tiempo dado.		
Me mostré ordenado y responsable en las tareas asignadas.		
Contribuí a generar un buen ambiente para realizar mis tareas.		
<b>El sistema locomotor y nervioso</b>		
Comprendo que el sistema locomotor es el movimiento del cuerpo.		
Comprendo las principales características del sistema esquelético.		

Comprendo que existen órganos que protegen, dan soporte y movimiento a nuestro cuerpo.		
--	--	--