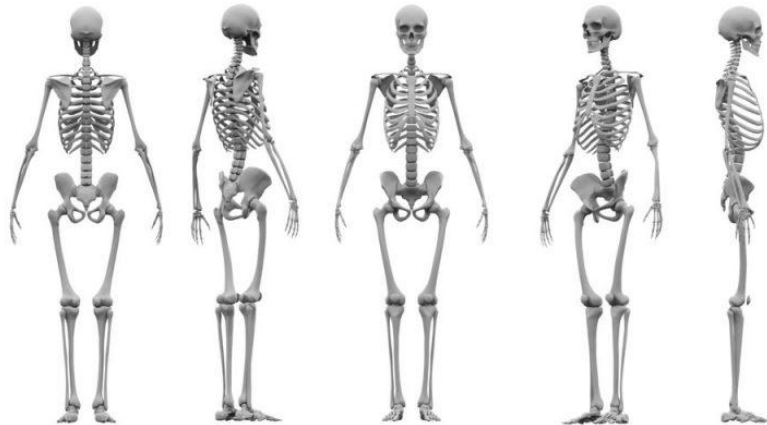


<b>Asignatura:</b> Ciencias Naturales
<b>Docente:</b> Paula Merino Flores   <b>Curso:</b> 8 básico A
<b>Objetivo de aprendizaje:</b> Descripción de la función general del sistema locomotor.
<b>Contenido:</b> Repaso de los contenidos del 1° semestre: - Sistema locomotor.
<b>Habilidad:</b> Recopilar información para realizar investigación sobre el sistema esquelético.
<b>Semana N° 17:</b> Lunes 27 al viernes 31 de julio.
<b>Link:</b> <a href="https://www.youtube.com/watch?v=gBNb8FwOlzQ">https://www.youtube.com/watch?v=gBNb8FwOlzQ</a>
<b>Power point de apoyo</b>

<b>HORARIO SUGERIDO</b>				
<b>A continuación se sugiere horario de estudio por día y tiempo (45 minutos a 60 minutos)</b>				
Lunes	Martes	Miércoles	Jueves	Viernes
<b>Retroalimentación y/o entrega de tareas.</b>	Lenguaje y comunicación (45 a 60 minutos)	Matemáticas (45 a 60 minutos)	Historia, geografía y ciencias sociales. (45 a 60 minutos)  Educación física.	Ciencias Naturales. (45 a 60 minutos)

Como tú ya sabes durante este mes se realizará un resumen de los contenidos del 1° semestre. Esta semana recordaremos el sistema esquelético.

Nuestro cuerpo está formado por 206 huesos, los cuales está compuesto por la cabeza, el tronco y las extremidades, formando así el sistema esquelético.



A continuación se presenta un cuadro con las características de los huesos:

Son muy duros y resistentes.



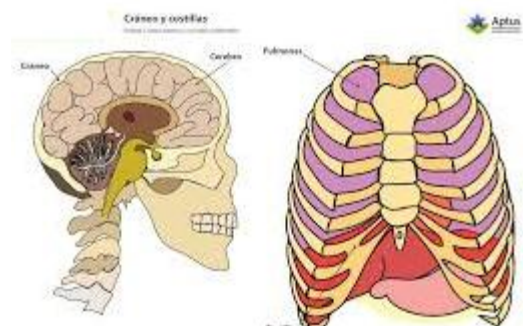
Tienen la función de sostén



Permiten mantener el cuerpo erguido.



Proteger órganos internos



## Actividades

1. Escribe o transcribe las funciones del sistema esquelético.

---

---

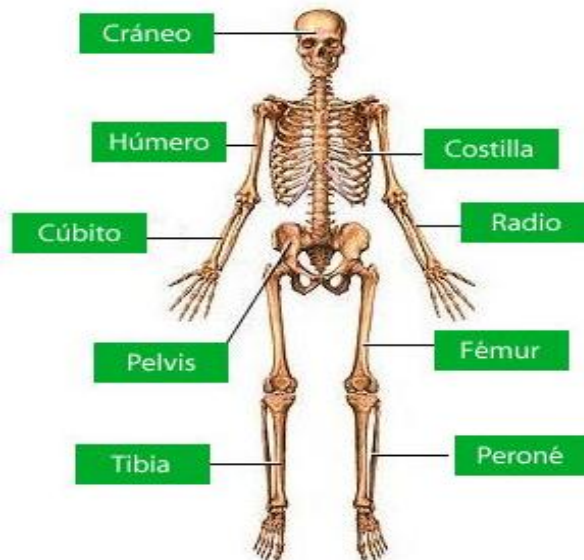
---

---

---

---

2. Observa el dibujo del sistema esquelético e investiga que función tienen. Debes complementar tu investigación con una imagen o dibujo.



3. Por último, ¿Crees tú que es importante el sistema esquelético? Justifica.

---

---

---

---

- Auto evaluación

		Si	No
<i>Contenido</i>	Comprendo lo que es el sistema locomotor.		
	Comprendo la importancia del sistema esquelético.		
	Identifico 6 partes del sistema esquelético		
	Identifico los órganos que protege el sistema esquelético.		