

Asignatura: Ciencias Naturales

Docente: Paula Merino Flores | **Curso:** 8 básico A

Objetivo de aprendizaje: Identificar y describir, usando modelos, estructuras del sistema esquelético y algunas de sus funciones, como protección, soporte y movimiento.

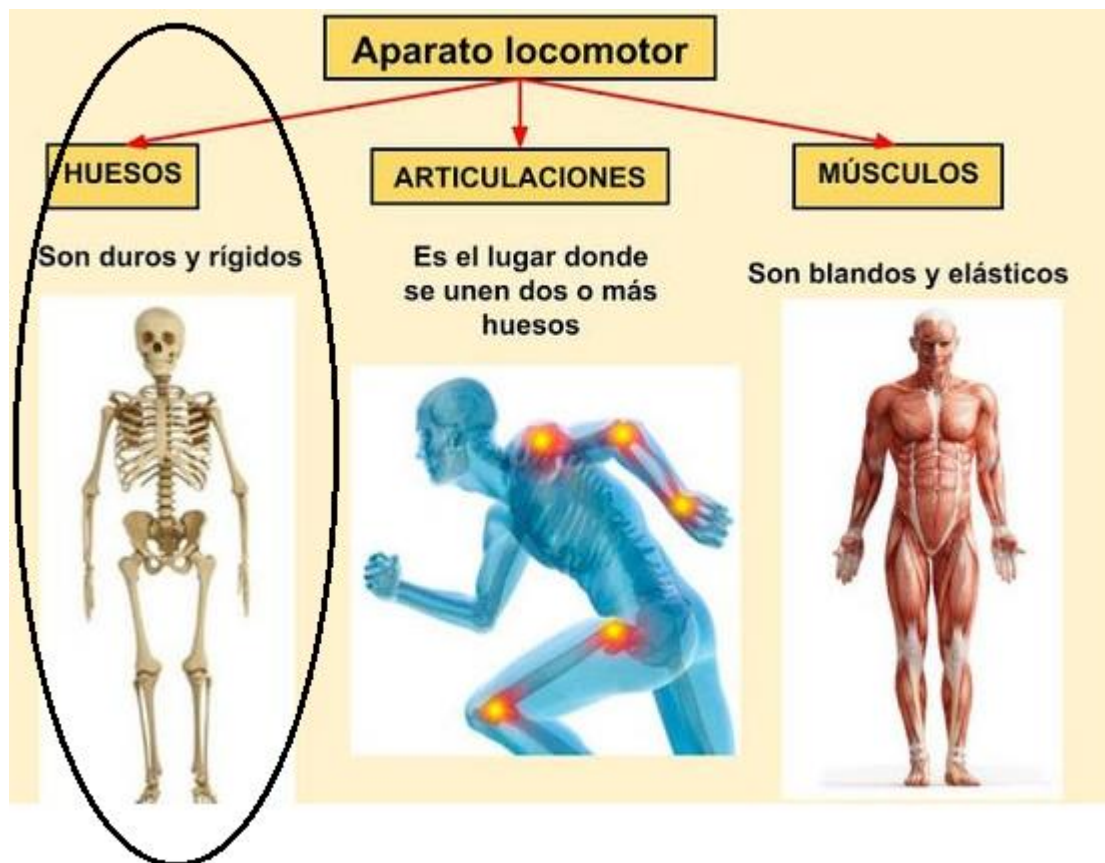
Contenido: Las estructuras del sistema locomotor, específicamente el sistema esquelético.

Habilidad: Explorar y experimentar, a través de actividades lúdicas, para comprender lo que es el sistema locomotor.

Semana N° 12: Lunes 15 al viernes 19 de junio.

Link: <https://www.youtube.com/watch?v=qBNb8FwOlzQ>

Describir las estructuras del sistema locomotor



Como tu aprendiste en las semanas anteriores, el sistema locomotor es el movimiento del cuerpo. Para que este movimiento ocurra se necesita de los huesos, articulaciones y músculos. ***Esta semana nos enfocaremos en los huesos.***

El sistema esquelético

El esqueleto es el armazón interno y articulado de nuestro cuerpo.

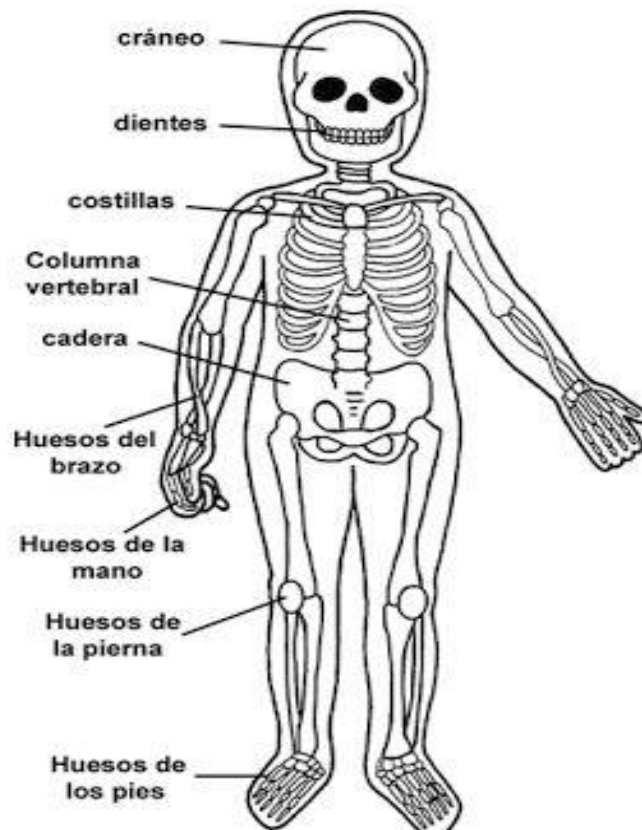


Está formado aproximadamente por 206 huesos

Estructuras firmes, rígidas y resistentes a los golpes.

Están compuestos de sales minerales, las cuales están constituidas principalmente de **calcio**.

En esta imagen podrás observar y aprender los nombres principales de los huesos.



Actividades

Deberás confeccionar un esqueleto humano, para que comprendas como está formado tu cuerpo.

Instrucciones:

1. Debes guiarte con una imagen del sistema esquelético (puede utilizar la imagen de la guía).
2. Debes escribir los nombres de los huesos (puedes utilizar la imagen de la guía).

Materiales:

1. Utiliza los materiales que tengas en tu hogar: conos de papel higiénico, fideos, bombillas, cucharas plásticas, revistas, periódicos, lápices a color, etc. Todo sirve.
2. Puedes hacerlo en una cartulina, block, hoja de oficio, hoja de cuaderno. Solo debe estar en buen estado.

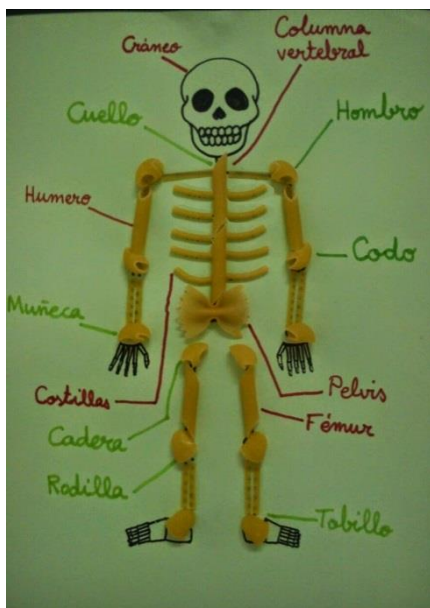
Entrega:

- Envía una foto de tu trabajo a mi WhatsApp.

Ejemplos:

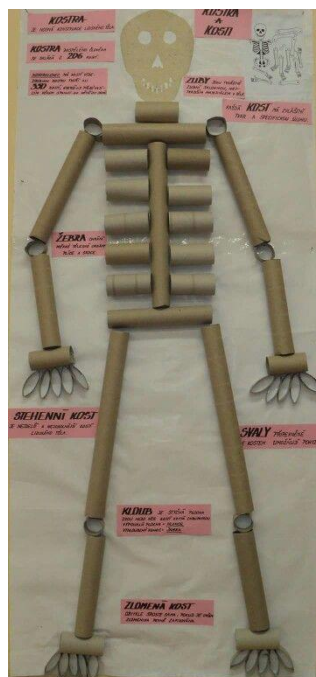
A continuación veras ejemplos para realizar tu esqueleto.

Fideos

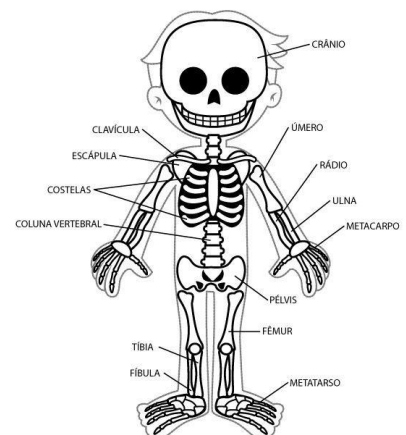


Autoevaluación

Conos de papel higiénico



Puedes dibujarlo, pintarlo o rellenar con papel de color o diario.



Nombre del alumno/a: _____

Instrucciones: Marca con una X según su apreciación de las tareas en el hogar.

Niveles.	SI	NO
Indicadores		
Etapas del trabajo		
Inicio las tareas en forma ordenada y responsable		
Desarrollo las tareas en forma ordenada y responsable		
Finalizo las tareas en forma ordenada y responsable		
Desempeño		
Participó activamente en las tareas.		
Cumplo con las tareas asignadas en el tiempo dado.		
Me mostré ordenado y responsable en las tareas asignadas.		
Contribuí a generar un buen ambiente para realizar mis tareas.		
El sistema locomotor y nervioso		
Comprendo que el sistema locomotor es el movimiento del cuerpo.		
Comprendo las principales características del sistema esquelético.		

Observaciones:

En este punto usted puede escribir cual ha sido su mayor dificultad para realizar las tareas en el hogar
