



Asignatura	CIENCIAS NATURALES			
Docente	Sandra Aguilera Lira			
curso	6° Básico A			
Objetivos	Reconocer, por medio de la exploración, que un ecosistema está compuesto por elementos vivos (animales, plantas, etc.) y no vivos (piedras, aguas, tierra, etc.) que interactúan entre sí. CN04 OA 01			
Contenidos	reconocer y distinguir los componentes vivos y no vivos de la naturaleza y conocer diferentes adaptaciones de animales y plantas.			
Habilidades	observar , recortar ,diferenciar , comparar			
Semana	N° 33	Periodo	Lunes 23 al Viernes 30 de Noviembre 2020	
Links video	https://www.youtube.com/watch?v=bgQQdeL22ml https://www.youtube.com/watch?v=LtDpx5HCG_Y			

HORARIO ONLINE				
Lunes	Martes	Miércoles	Jueves	Viernes
Retroalimentación con profesora alumnos sin conexión online	Lenguaje - Inicial - Avanzado Inglés	Orientación	Matemática Educación Física	Naturaleza o Historia

En esta semana seguiremos trabajando los contenido que tiene relación con la vida en los ecosistemas, identificaremos cuáles existen en nuestro país, cómo están formados, como se organizan , sobre las cadenas Tróficas y Protección de los Ecosistemas.

Antes de empezar te invito a ver los videos que se encuentra en el link. <https://www.youtube.com/watch?v=bgQQdeL22m>



La nutrición una función vital en los seres vivos.

Consiste en **obtener y transformar los alimentos para obtener energía**. Los seres vivos pueden ser:

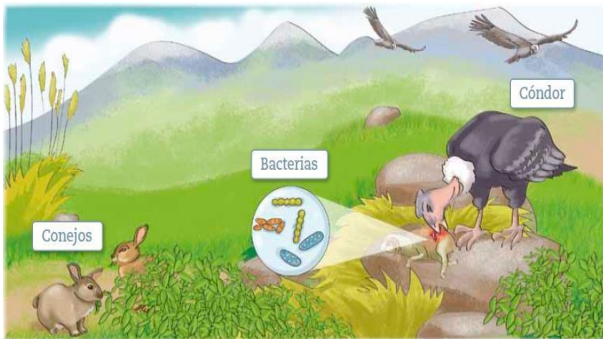
a.- **Autótrofos** fabrican su propio alimento. (las plantas y algunos microorganismos como algas y bacterias)

b.- **Heterótrofos**: No pueden producir su propio alimento por eso se nutren de otros seres vivos.

(animales, hongos, algunas bacterias y los seres humanos) bacterias)

El rol de los organismos en el medioambiente

En la naturaleza, los organismos cumplen determinados roles que permiten mantener el funcionamiento de los ecosistemas.



La función de cada organismo se relaciona con la manera en que obtiene sus alimentos y la energía que necesita. Se distinguen tres tipos de roles:

https://www.youtube.com/watch?v=LtDpx5HCG_Y

Productores	Consumidores	Descomponedores
Captan la energía del Sol y algunas sustancias del medioambiente para producir su alimento. Todas las plantas son organismos productores y sirven de alimento para algunos animales.	Obtienen la energía de otros seres vivos de los que se alimentan. Los animales son organismos consumidores; pueden ser herbívoros, carnívoros u omnívoros.	Transforman los restos y desechos dejados por otros organismos, en sustancias que pueden ser nuevamente utilizadas por los productores para fabricar su alimento. Por ejemplo, hongos y bacterias.

Para saber más:



bacterias

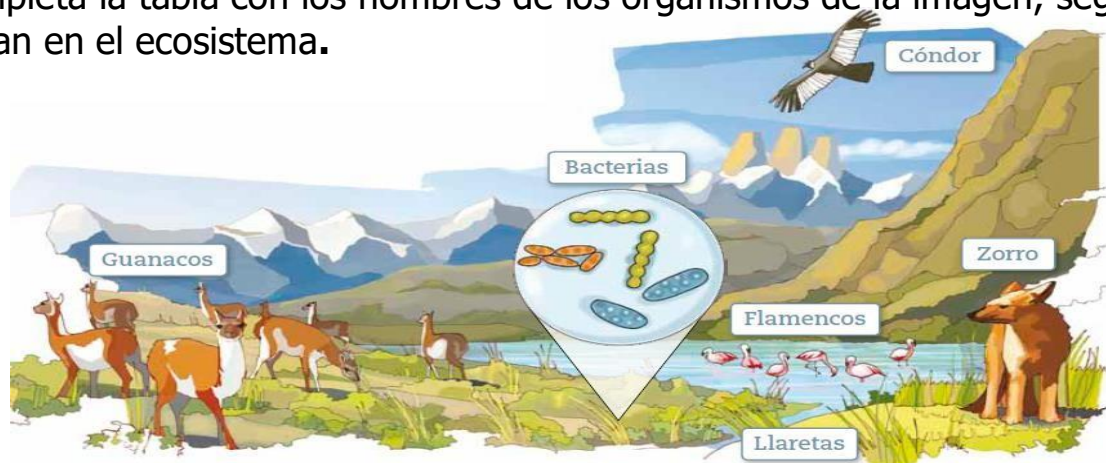
- Existen organismos descomponedores tan pequeños que son invisibles a simple vista, como las bacterias.
- Existe un tipo muy particular de productores las plantas carnívoras, que obtienen algunos nutrientes de los insectos que "atrapan".



planta carnívora

https://www.youtube.com/watch?v=LtDpx5HCG_Y

Actividad 1: Completa la tabla con los nombres de los organismos de la imagen, según el rol que cumplan en el ecosistema.

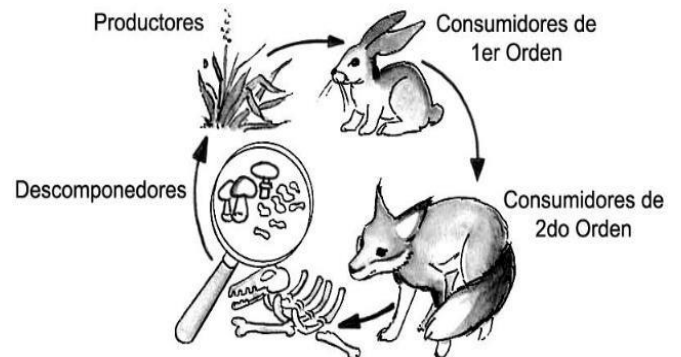


Tipo de Organismos	Organismos
Productores	LLARETAS
Consumidores	GUANACO , FLAMENCOS , ZORRO, CONDOR
Descomponedores	BACTERIAS

Cadena alimenticia o cadena trófica:

se llama a la transferencia de la energía alimenticia desde las plantas (productores), a través de una serie de organismos, con las reiteradas actividades alternas de comer y ser comido.

En la cadena alimentaria, las flechas representan hacia dónde fluye la energía, es decir, quién sirve de alimento a quién.



Actividad 2: Completa las cadenas alimentarias.




a.- PLANTAS conejo, ZORRO y bacterias.

b.- pasto, CONEJO, hombre y BACTERIAS.

c.- lechuga, CONEJO, tigre, BACTERIAS.

NIVELES TRÓFICOS

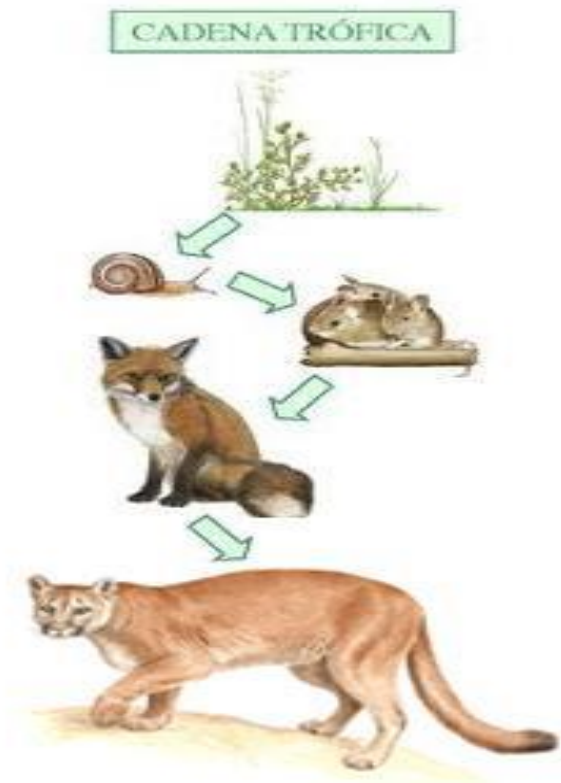
Los niveles tróficos están dados por:

NIVELES TRÓFICOS		
Los productores	Los consumidores	Los descomponedores o desintegradores
<p>Son aquellos organismos capaces de realizar la fotosíntesis, produciendo y almacenando materia orgánica.</p> <p>Ejemplo :</p> <p>Arboles Algas Musgo Hierbas Palmas helechos</p>	<p>Se pueden diferenciar en:</p> <p><u>consumidores primarios</u>, que son los que se alimentan de la materia orgánica existente en los productores, se les llama también herbívoros , ejemplo:</p>  <p><u>Consumidores secundarios</u> son aquellos que se alimentan de los consumidores primarios, se les llama también carnívoro.</p>  <p><u>Consumidor terciario</u> es el cual quien se alimenta del consumidor secundario. Un consumidor terciario puede ser conocido como un depredador o un animal carroñero</p> 	<p>(saprofitos) Son aquellos que se alimentan de organismos muertos, a los cuales descomponen. Están representados por las bacterias y hongos.</p>

Cadena Alimentaria o Trófica



Ejemplo de una cadena alimentaria o trófica .



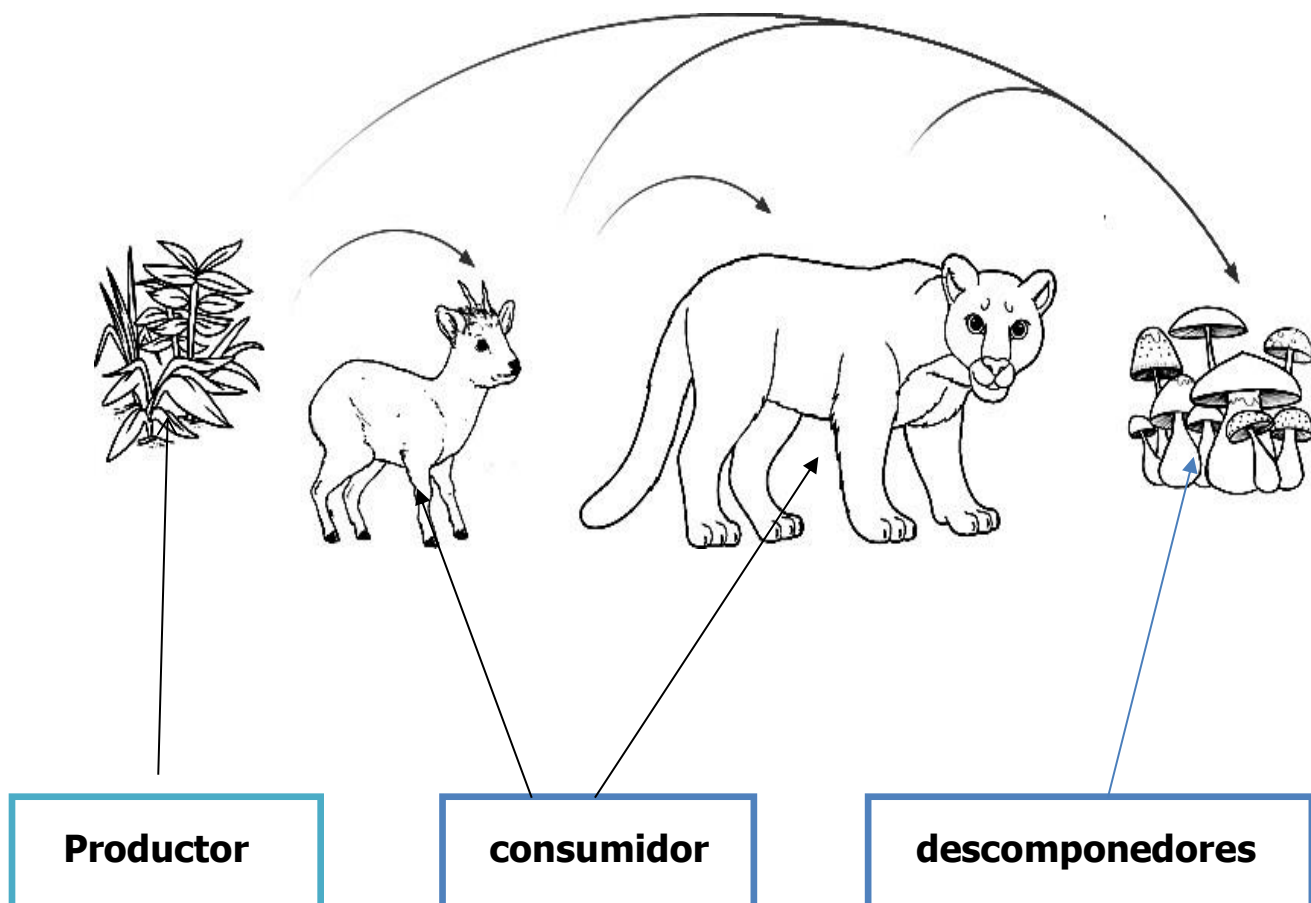
Actividad 3: Escribe a qué nivel trófico representa cada una de las especies de la imagen. Luego une cada cartel con su representante de la cadena alimenticia.

a.- puma: CONSUMIDORS

b.- plantas: PRODUCTORES

c.- hongos: DESCOMPONEDORES

d.- pudú: CONSUMIDORES



Monitoreando mi aprendizaje

INDICADORES DE LOGRO	CONCEPTOS		
	L	ML	NL
Aprendizajes desarrollados			
Leí la guía, buscando el significado de aquellas palabras que no sé.			
Entiendo el concepto de cadenas alimenticias en los seres vivos			
Identifica las agrupaciones de cadenas alimenticias en los seres vivos			
Asocio cada ser vivo a su parte de la cadena alimenticia			
Cuando tuve una duda, le pregunté a mi mamá u otra persona o busqué la información necesaria.			
Busqué información en otras fuentes			
Aclare mis dudas con mi profesora			
DISPOSICION AL TRAJAO			
Inicio las tareas en forma ordenada y responsable			
Desarrollo las tareas en forma ordenada y responsable			
Finalizo las tareas en forma ordenada y responsable			
Contribuí a generar un buen ambiente para realizar mis tareas.			
Se da cuenta de sus errores.			
Corrige los errores.			
Trabajé en forma responsable y rigurosa.			
PARTICIPACIÓN			
Participó activamente en las tareas.			
Cumplo con las tareas asignadas en el tiempo dado			
Realiza la guía con buena disposición.			
RESPONSABILIDAD			
Reúne los materiales antes de iniciar la guía.			
Realiza la guía en los tiempos dados por el adulto			



**TE FELICITO POR TERMINAR TU
GUIA Y EVALUACION**