




<b>Asignatura:</b> Historia y geografía	
<b>Docente:</b> Mery Anne Bestrin	<b>Curso:</b> 5º Básico B
<b>Objetivo de Aprendizaje:</b> Leer líneas de tiempo.	
<b>Contenido:</b> Transcurso del tiempo.	
<b>Habilidad:</b> Leer líneas de tiempo y responder preguntar acerca las mismas.	
<b>Semana N°:</b> 17 (lunes 27 al viernes 31 de julio)	

### Horario

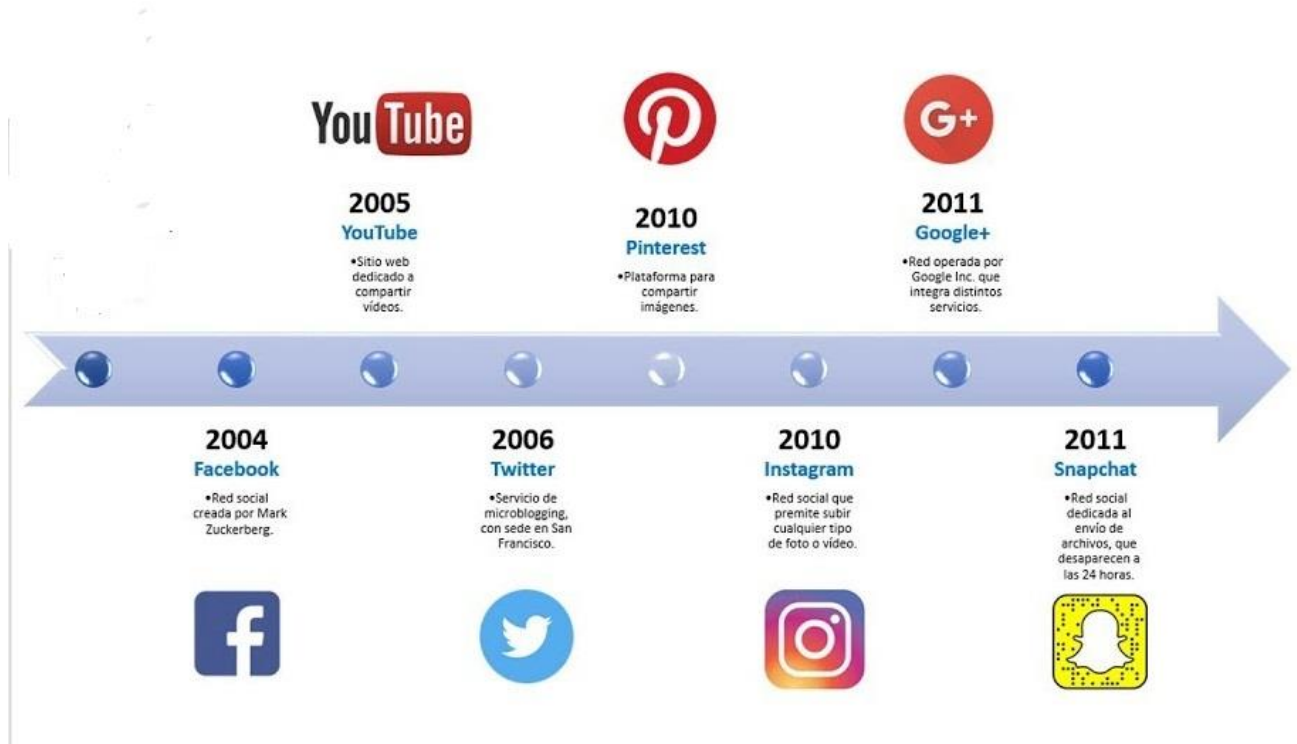
Lunes	Martes	Miércoles	Jueves	Viernes
Retroalimentación	Ingles	Matemáticas	Historia	Ciencias naturales
	Lenguaje		Ed.física	Orientación

Observar capsula informativa suba a plataforma de Facebook.

¿Qué haremos hoy? 

Hoy leeremos diferentes líneas de tiempo y responderemos preguntas acerca de las mismas.

**Actividad N°1:** Lee las siguientes líneas de tiempo y responde las siguientes preguntas.

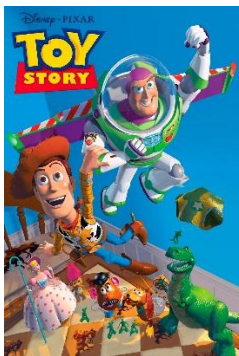


¿Cuál red social se creó primero?

¿En qué fecha se creó YouTube?

¿En qué fecha se creó Instagram?

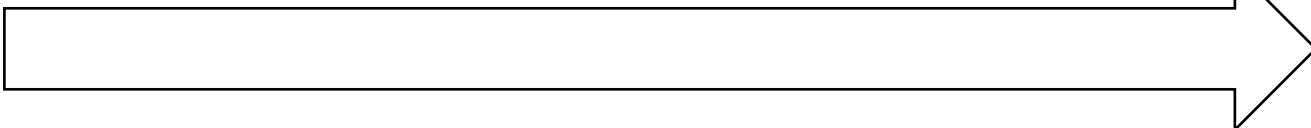
¿Cuál es la red social que más te gusta utilizar?



4 ENERO 1996



15 JUNIO 2010



13 NOVIEMBRE 1999



11 JUNIO 2019



¿En qué año se estrenó TOY STORY 1?

¿En qué año de estrenó TOY ISTORY 3?

¿En qué año se estrenó TOY ISTORY 2?

¿Cuál fue la última película de TOY ISTORY que se estrenó?

## Solucionario

**Actividad N°1:** Lee las siguientes líneas de tiempo y responde las siguientes preguntas.

LINEA DE TIEMPO "REDES SOCIALES"

¿Cuál red social se creó primero?

FACEBOOK

¿En qué fecha se creó YouTube?

2005

¿En qué fecha se creó Instagram?

2010

LINEA DE TIEMPO "TOY ISTORY"

¿En qué año se estrenó TOY STORY 1?

4 ENERO 1996

¿En qué año se estrenó TOY STORY 3?

15 JUNIO 2010

¿En qué año se estrenó TOY STORY 2?

13 NOVIEMBRE DEL 1999

¿Cuál fue la última película de TOY STORY que se estrenó?

TOY STORY 4