

Asignatura: Historia y Geografía	
Docente : Claudia Honorato S.	Curso: 5º Básico A
Objetivo de Aprendizaje: OA8 -3º B Identificar y ubicar en mapas las principales zonas climáticas del mundo y dar ejemplos de distintos paisajes que pueden encontrarse en estas zonas y de cómo las personas han elaborado diferentes estrategias para habitarlos.	
Contenido : Lugares y entornos geográficos. Identificación y valoración de los lugares donde habita el ser humano.	
Habilidad : Valorar la diversidad geográfica y la capacidad del ser humano para modificar el espacio donde vive.	

Horario sugerido				
Lunes	Martes	Miércoles	Jueves	Viernes
Retroalimentación con el apoderado.	Lenguaje	Matemática	Historia	Cs Naturales
	Inglés		Ed Física	Orientación
<p>Estimado apoderado:</p> <p>Recordarle a su hijo/hija que realice la guía de estudio, en el día sugerido en el horario.</p> <p>Realizar la guía de estudio en un tiempo máximo de 45 minutos.</p> <p>En los días que se sugiere el trabajo de 2 asignaturas, tener un recreo entre una y la otra.</p>				

Unidad de Repaso

¿Qué veremos durante el mes de Julio?

			
Las zonas climáticas de la Tierra.	Características de los paisajes por zona climática.	El ser humano se adapta y transforma su entorno natural.	Pueblos que se adaptan a su entorno geográfico de climas extremos. Inuits-mongoles-los masái

¿**Qué** haré hoy?

Hoy voy a **recordar** como el ser humano usa diferentes maneras para adaptarse a diversos paisajes del planeta Tierra.



¿Para **qué** recordaré?

Para valorar la diversidad geográfica y la capacidad del ser humano a adaptarse y cambiar el lugar donde vive.

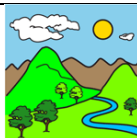
1.- **Para comenzar,**
revisa la cápsula motivacional,
que será enviada al WhatsApp de tú apoderado.



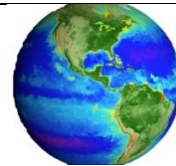
2.-**Muy Bien,**
¿De **qué** se trata la cápsula que viste?
Recuerda, piensa y encierra tú respuesta.



Del ser humano
de como se adapta y
transforma su medio
ambiente.



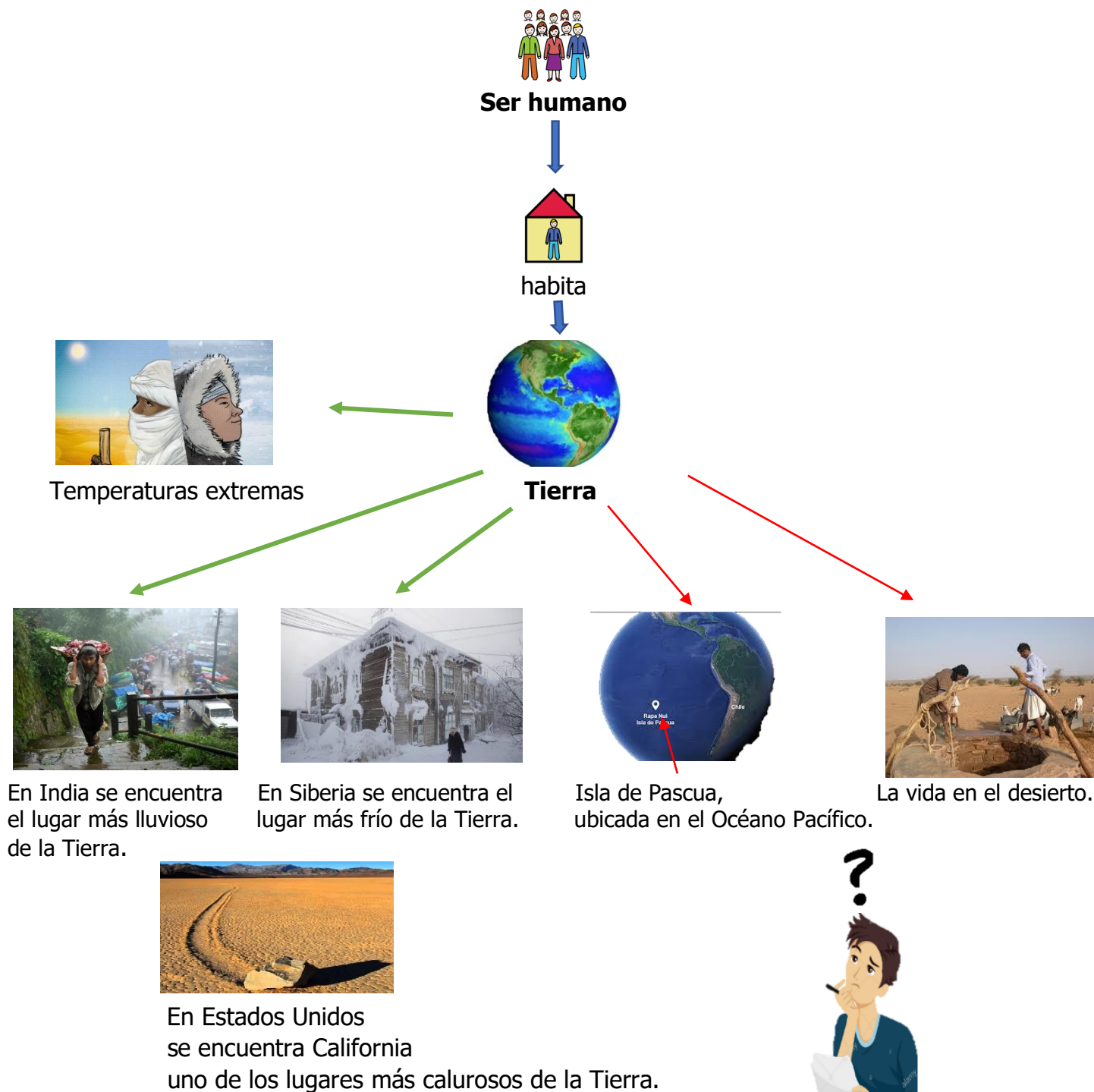
Los paisajes de la
Tierra



La Tierra

3.- Sigamos, recuerda y piensa sobre el siguiente esquema:

Los **seres humanos** han logrado habitar casi todas las zonas del planeta Tierra, incluso aquellos lugares con temperaturas extremas o donde es muy difícil llegar por su ubicación geográfica.



Escucha y piensa:

El ser humano, ha transformado parte del paisaje natural para obtener: alimentos, una vivienda, un medio de transporte, su vestuario o realizar una actividad económica.

Recuerda:**ser humano****transforma su entorno para vivir**Ejemplo: **Desierto**

agua



vivienda



vestuario



actividad económica.

1.- **Piensa**, ¿te gustaría vivir en el desierto?

sí

no

2.- ¿Qué medio de transporte usarías en el desierto?



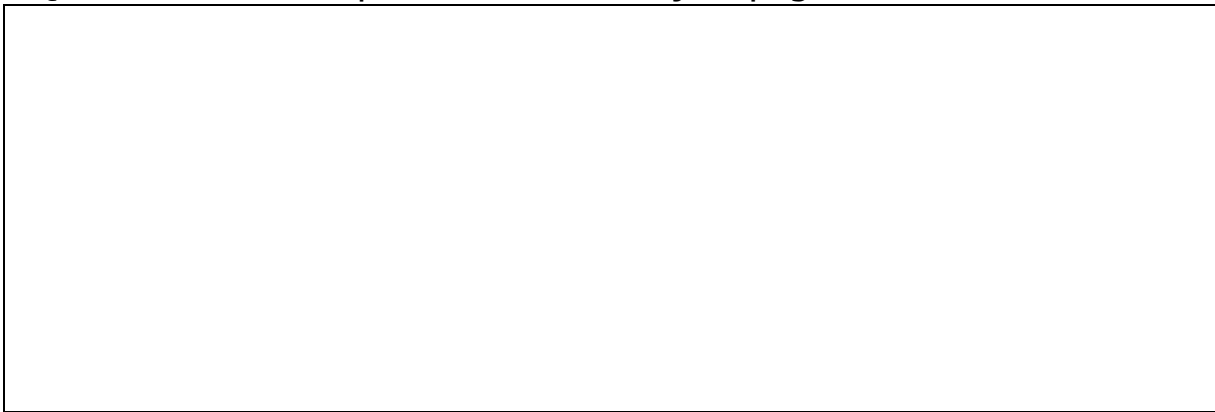
Mira, piensa y responde:

1.- ¿Vivirías en este lugar de montañas? Si No



2.- ¿Dónde harías tú casa? Dibuja en la imagen tú respuesta.

3.- ¿Qué medio de transporte usarías? Dibuja o pega un recorte.

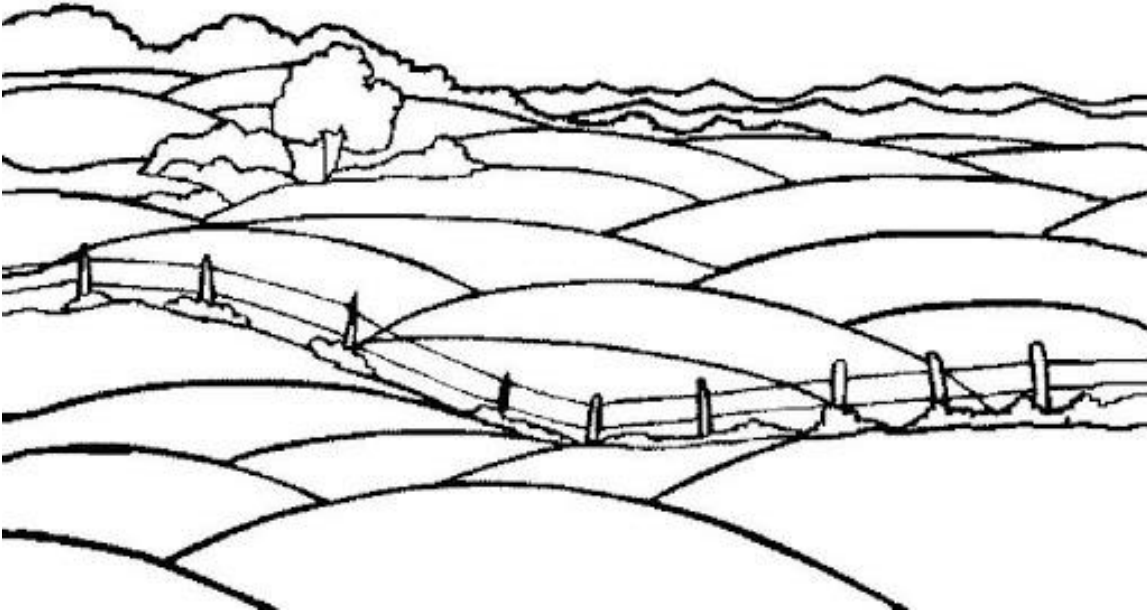


4.- ¿Qué ropa usarías si en invierno hace mucho frío? Dibuja o pega recortes.



Piensa y responde:

1.- ¿Vivirías en el campo? Si No



2.- ¿Dónde harías tú casa? Dibuja en la imagen tú respuesta.

3.- ¿Qué medio de transporte usarías? Dibuja o pega un recorte.



4.- ¿Qué sembrarías para alimentarte?

5.- Para terminar,

piensa y encierra tú respuesta:

✓ ¿En cuál de estos lugares el aire es más limpio y sano para tú cuerpo?




✓ ¿En cuál de estos lugares, tendrías más riesgos para tú salud, por la contaminación?



✓ ¿Qué medio de transporte usarías si vivieras en el POLO NORTE?



Recuerda,
 cuando termines la guía, sácale fotos
 y envíalas al whatsapp de la profesora.

Nombre: _____

Día: _____ Mes: _____ Año: _____

Siempre puedes



Asignatura: Historia y Geografía
 Repaso sobre las zonas climáticas
 Semana 17

Fecha del Lunes 27 al Viernes 31 de Julio del 2020

Nombre del colaborador: _____

Fecha de la Evaluación: _____

Se solicita evaluar el desempeño de su hijo/a según lo observado por usted, en esta guía.

Marcar con una X su evaluación.

Indicador	Con mucha dificultad 1	Con algo de dificultad 2	Sin dificultad 3
Responsabilidad- Disposición			
Reúne los materiales antes de iniciar la guía.			
Realiza la guía con buena disposición.			
Sigue las instrucciones paso a paso.			
Se da cuenta de sus errores.			
Corrige los errores.			
Realiza la guía en los tiempos dados por el adulto.			
Contenido			
Se interesa por el contenido de la guía.			
Identifica que las personas pueden vivir en diferentes lugares de la Tierra.			
Comprende que según el lugar donde viva será el tipo de alimentación, vestuario que tenga.			

De antemano

Muchas Gracias por su gran apoyo y colaboración.