

Asignatura: Ciencias Naturales	
Docente: Rossana Sánchez E.	Curso: 4º Básico B
Objetivo de Aprendizaje (OA14 2º Básico): Identificar la relación de los cambios del tiempo atmosférico con las estaciones del año y sus efectos sobre los seres vivos y el ambiente.	
Contenido: Estaciones del año y su relación con el tiempo atmosférico.	
Habilidad: Observar, identificar, comparar, clasificar, explorar sobre las diferentes estaciones del año y sus características.	
Semana N°: 28 (Lunes 19 al Viernes 23 de octubre)	

HORARIO ONLINE SEMANAL			
HORARIO	MARTES	JUEVES	VIERNES
10:30 a 11:15 hrs.	Lenguaje y comunicación	Matemáticas	Historia/ Ciencias naturales
13:45 a 14:30 hrs.	Inglés		

Hoy trabajaremos en...

Observar e identificar las **Estaciones del Año** y sus principales características.

ESTACIONES DEL AÑO

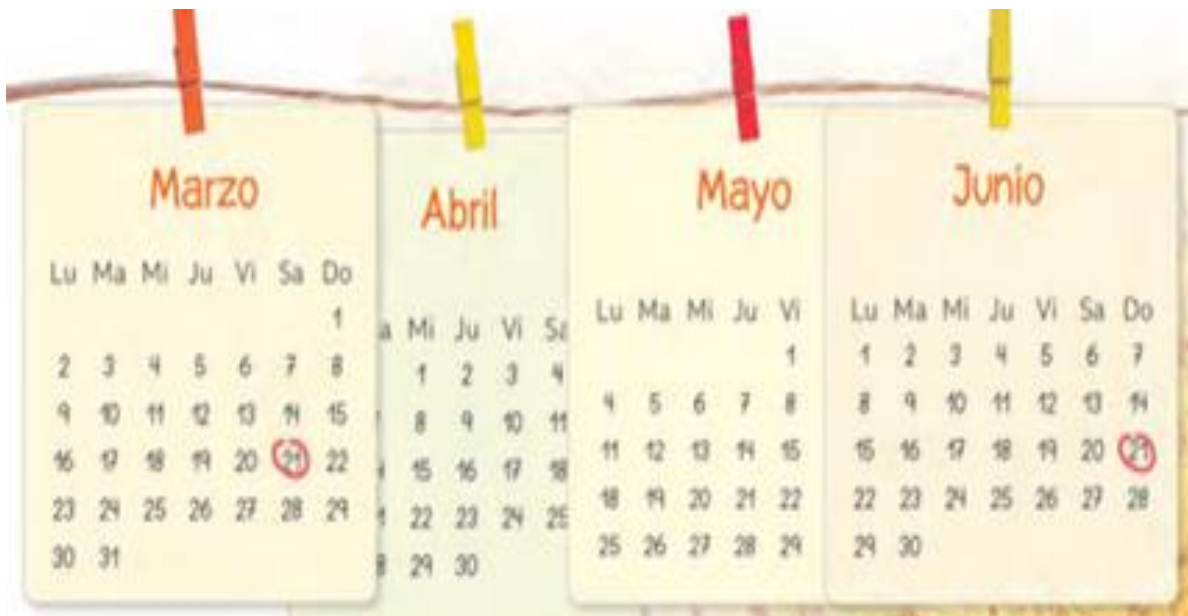


Para comenzar, Tú sabes en que estación del año ingresamos al colegio.

Muy bien, ingresamos al colegio en la estación de año correspondiente a...



El otoño...



Se inicia el 21 de Marzo y finaliza en 21 de Junio.

Los días son más cortos.

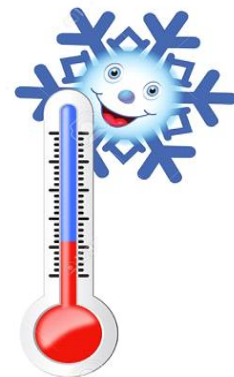


Las noches son más largas.



Las hojas de los árboles cambian de color y se caen de los árboles.

La temperatura comienza a bajar, acompañada de frío y viento.



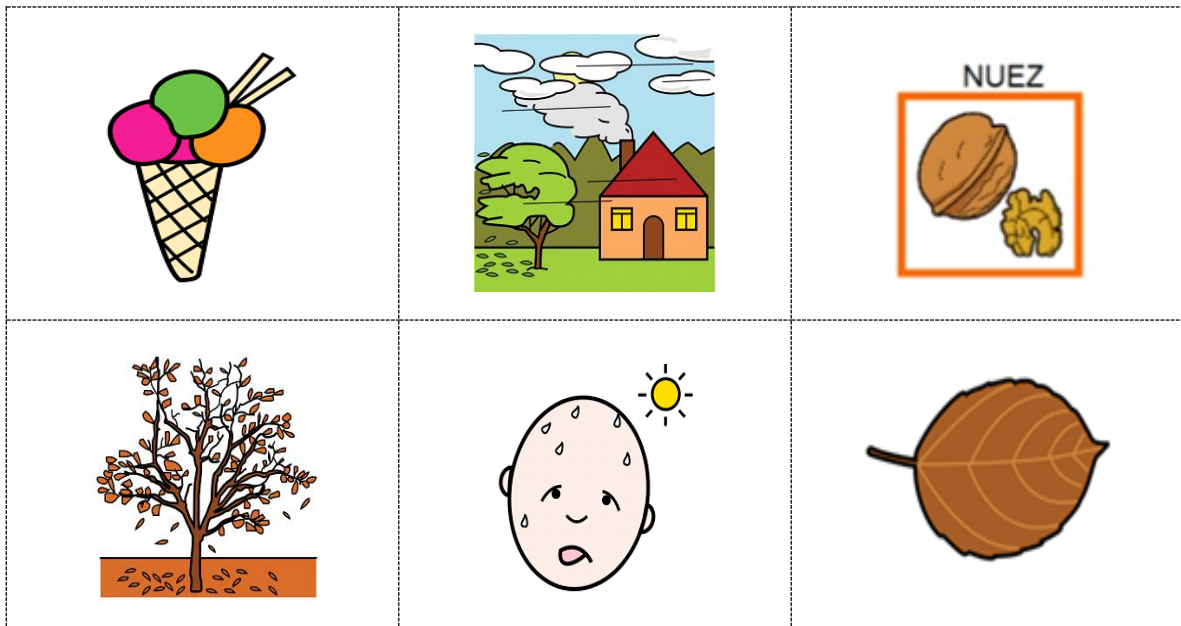
Para conocer más sobre el OTOÑO, puedes observar el siguiente video:

<https://www.youtube.com/watch?v=t-KoGbD153M>

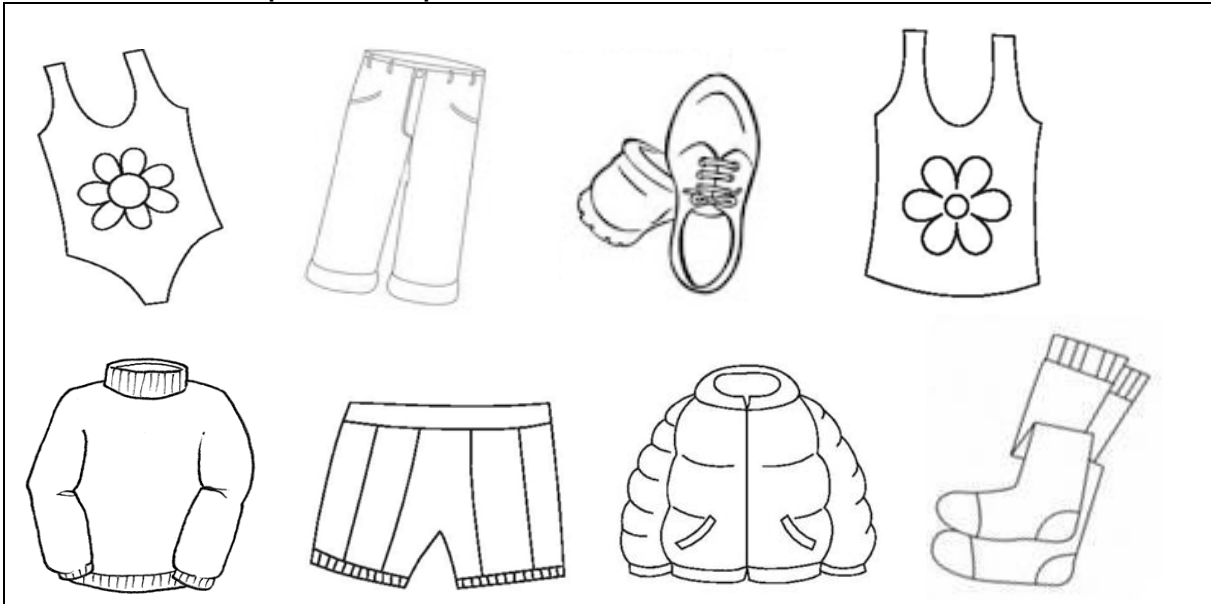
A continuación, realicemos las siguientes actividades. Si necesitas ayuda, solicita apoyo de un adulto.

1.- Recorta y pega las imágenes que corresponden a OTOÑO.

<h1>Otoño</h1>			



2.- Colorea las prendas que utilizas en OTOÑO.



Para finalizar, Colorea la imagen de OTOÑO.

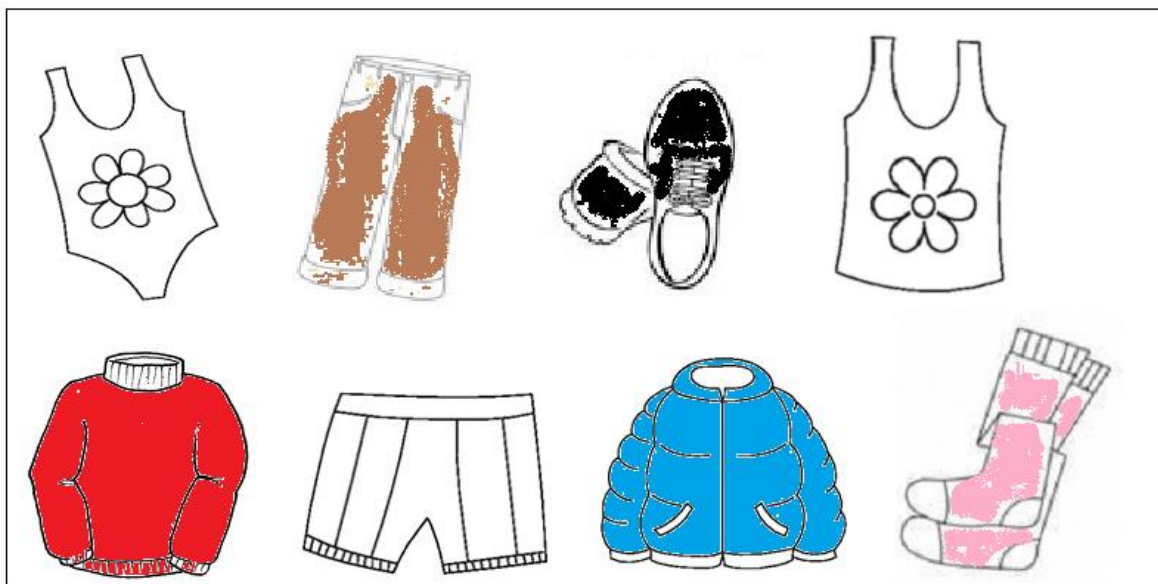


SOLUCIONARIO

1.- Recorta y pega las imágenes que corresponden a OTOÑO.







2.- Colorea las prendas que utilizas en OTOÑO.



Autoevaluación ¿Cómo lo he hecho?

Verde. Excelente
 Naranja. Bien
 Rojo. Puedes mejorar

1.- Estoy atento frente a las actividades a realizar.		2.- Desarrollo las guías sin mayor dificultad.	
3.- Comprendo y sigo las instrucciones dadas por el adulto.		4.- Doy a conocer mi trabajo terminado a familia, compañeros y docente.	

L: Logrado

M/L: Medianamente Logrado

NL: No Logrado

INDICADORES SEMANA 28	L	ML	NL
CONTENIDO			
Reconocen en imagen la estación del otoño.			
Escuchan características principales del otoño.			
Muestran o nombran características principales del otoño.			
Recortan y pegan características principales del otoño.			
Colorean vestimentas que se utilizan en otoño.			
Colorean imagen de otoño.			